

HEBEL, de meest eenvoudige manier om te voldoen aan de eisen inzake brandveiligheid en thermische isolatie



Nieuwe brandveiligheidseisen voor industriële gebouwen

Sinds 15 augustus 2009 is de nieuwe regelgeving (bijlage 6) betreffende preventie van brand en explosie bij industriegebouwen van kracht. Het gaat hier om minimumvoorwaarden, want zeer dikwijls legt de ontwerper van het project of de verzekeringsmaatschappij strengere voorwaarden op.



Compartmenten verplicht

Industrie- en opslaggebouwen moeten verplicht gecompartmenteerd worden. De maximum toegelaten oppervlakte van het compartiment is vastgelegd in functie van de klasse van het gebouw (A, B, C of opslagplaats). Zo is, bijvoorbeeld, voor een opslagplaats zonder sprinklers de maximum oppervlakte per compartiment vastgelegd op 5000 m². De minimum brandweerstand van de tussenwanden bedraagt EI 120 minuten.

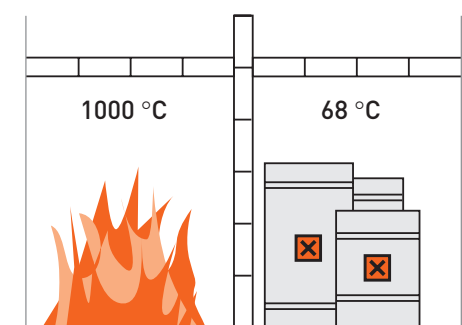
Brandwerende buitenmuren verplicht

De buitenmuren moeten verplicht een minimum brandweerstand van EI 60 minuten bezitten als het tegenoverstaande gebouw zich binnen de 16 m afstand bevindt. De tabel hieronder toont de minimale tussenafstand tussen tegenoverstaande gebouwen in functie van straling.

Brandweerstand van de gevel	% openingen zonder brandweerstand	Afstand (in m)
EI 60	0 %	0
	$0\% \leq \% \text{ openingen} < 10\%$	4
	$10\% \leq \% \text{ openingen} < 15\%$	8
	$15\% \leq \% \text{ openingen} < 20\%$	12
	$\geq 20\% \text{ openingen}$	16
Geen brandweerstand of < EI 60		16

De brandweerstand van HEBEL

HEBEL-plates van 15 cm dikte bieden een brandweerstand van EI 360 minuten! Aan de eisen betreffende compartimentering en brandwerende buitenmuren kan men dus zeer gemakkelijk voldoen.



HEBEL 15 cm
EI 360 minuten

Verstrenge norm in verband met thermische isolatie van industriegebouwen

De eisen betreffende de thermische isolatie (EPB) van gebouwen in België werden verstrenge, ook voor verwarmde industrie- en utiliteitsgebouwen.

Eisen EPB

	U _{max} buitenmuur	U _{max} dak en plafond
Brussel	0,4	0,3
Wallonië	0,4	0,3
Vlaanderen*	0,4	0,3

* vanaf 1 januari 2010

De maximale U-waarde van een buitenmuur is kleiner dan 0,4 W/m²K. Met de HEBEL-wandplaten van 24 cm dikte, in densiteit CC2/400, kan men hieraan zonder problemen voldoen. Voor niet-verwarmde gebouwen biedt een wand van 15 cm dikte meer dan voldoende thermische isolatie.

Warmtedoorgangscoefficient U van de HEBEL wandplaten*

Categorie/densiteit	Dikte van de wandplaat				
	15 cm	20 cm	24 cm	30 cm	36,5 cm
CC2/400			0,39	0,31	0,26
CC3/500		0,52	0,44	0,36	0,30
CC4/600	0,85				

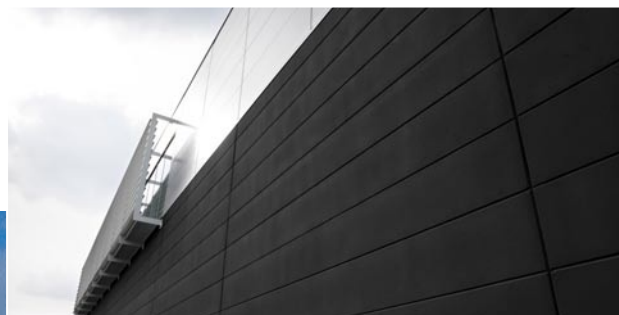
*Met buitenafwerking (verf, kwarts, bekleding, ...)



Tegelijkertijd voldoen aan de eisen inzake thermische isolatie en brandweerstand

Met HEBEL-platen kan men gemakkelijk aan deze, soms tegenstrijdige, eisen voldoen dankzij de unieke combinatie van kwaliteiten van HEBEL.

- Uitzonderlijke brandweerstand (EI 360 min vanaf 15 cm dikte)
- Uitstekende thermische isolatie
- Geen koudebruggen (isolatie in de massa van het materiaal)
- Eenvoudige technische details
- Licht gewicht, gemakkelijke en snelle opbouw
- Talrijke esthetische afwerkingsmogelijkheden (verf, gekleurde kwarts, metalen bekleding, tegels, ...)



Wenst u een gebouw te ontwikkelen en op een eenvoudige manier voldoen aan al deze eisen? Aarzel niet één van onze ingenieurs of technisch adviseurs te contacteren op 03 250 47 70 of per mail via hebel-be@xella.com