

Pouvoir porteur - isolation acoustique - inertie thermique

SILKA BLOC À COLLER LIGHT



silka

Silka bloc à coller light

Le bloc à coller light est un bloc léger, facile à manier, qui obtient un très bon score en matière de résistance à la compression, d'acoustique et d'accumulation thermique. Comme il est pourvu de perforations spécifiques, ce concept évite ainsi la réalisation de saignées dans les murs pour y intégrer (des) conduites et fils éventuels.

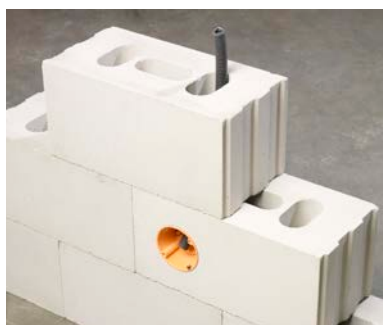


Étanchéité à l'air et isolation acoustique

Pour obtenir une étanchéité à l'air et une bonne isolation au bruit, il est important de réaliser des murs sans faiblesse. Les blocs Silka sont à coller horizontalement afin d'avoir des joints très minces (2-3 mm) et un raccord parfait des blocs. Verticalement, l'emboîtement labyrinthe assure un raccord excellent des blocs. Pour des murs étanches à l'air, ce qui est important pour les constructions passives ou neutre-énergies, les joints verticaux seront additionally collés. En outre, la grande masse volumique de Silka contribue au pouvoir d'isolation sonore des murs.

Haut rendement

Les blocs SILKA light sont légers et pourvus d'une poignée ergonomique (qui ne coupe pas la main), ce qui facilite grandement le soulèvement et la pose. Les queues des blocs sont pourvues d'un système d'emboîtement labyrinthe pour un accouplement parfait.



Minimalisation du meulage

Meuler des saignées n'est pas nécessaire dans les murs en blocs Silka light. Les perforations des blocs sont disposées de telle sorte qu'en appareillage à mi-bloc, elles se superposent. Il est donc parfaitement possible de passer ensuite des techniques dans ces orifices. Il suffit de percer un trou à la foreuse à l'endroit où ils se trouvent (tous les 15 cm) pour arriver à fleur de paroi. Le meulage et bourrage de saignées étant superflu, le temps de travail au chantier diminue et les murs restent plus lisses ce qui permet d'appliquer un enduit mince.



Un climat ambiant sain

Silka assure un climat ambiant sain dans les constructions. Les murs Silka "respirent", ils régulent l'humidité de l'air de manière naturelle. En outre, Silka est un matériau de construction lourd. Cela signifie une bonne capacité thermique, ce qui évite d'importantes fluctuations de température dans un bâtiment.

Respect de l'environnement

D'un point de vue écologique, Silka bénéficie d'un bilan favorable. Le matériau ne nuit pas à l'environnement puisqu'il est 100% produit à base de matières premières naturelles: le sable, la chaux et l'eau. Sa production consomme un minimum d'énergie grâce aux autoclaves qui fonctionnent à des températures basses. En outre, Silka est un matériau recyclable.

Le collage - Silkafix

Utilisez uniquement du ciment-colle Silkafix, développé par Xella, et livrable sur commande. La colle doit être stockée dans un local sec. Pour la pose de colle, il existe des bacs applicateurs spéciaux qui veillent à ce que la colle ne soit appliquée qu'aux endroits correctes.

La pose de la couche d'assise

La première couche de blocs SILKA, également appelée 'couche d'assise', est posée sur tout le pourtour du bâtiment dans un lit de mortier parfaitement de niveau dans les deux sens. Cela permet d'égaliser les irrégularités du sol. Suite aux minces joints de ciment-colle, il est ensuite difficile de corriger les inégalités. Laissez durcir la couche d'assise pendant un jour au moins avant de commencer à poser les blocs à coller.

La finition

La colle qui déborde doit être découpée après que la colle ait un peu durci. On peut parachever le mur de différentes façons:

- avec une pellicule de plafonnage de 5 à 6 mm,
- en carrelant directement à même les blocs (une couche d'égalisation n'est pas nécessaire),
- avec une couche de peinture (par exemple applications industrielles, caves,...).

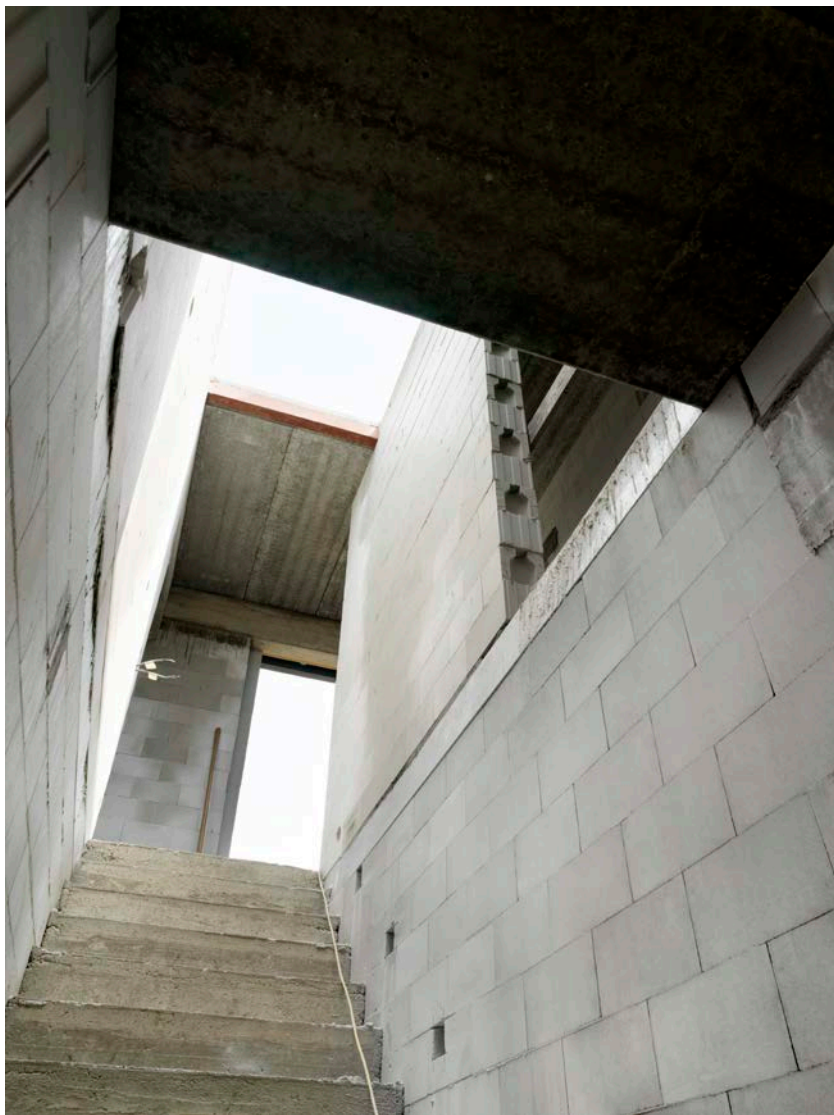


Xella vous conseille et vous assiste gratuitement pour votre projet sur le chantier. Si vous avez des questions et des suggestions, contactez-nous au numéro : 03 250 47 00



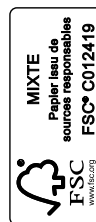
Gamme

La gamme disponible de blocs à coller light Silka se trouve sur www.xella.be



SILKA® est une marque enregistrée du groupe XELLA.

XELLA rejette toute responsabilité en cas d'éventuels dommages qui seraient dus à l'utilisation des informations comprises dans cette publication, bien qu'elle ait été réalisée avec grand soin. Aucune partie de ce dossier ne peut être reproduite ni réutilisée sans autorisation écrite préalable de XELLA.



Xella BE nv/sa
Kruibeeksesteenweg 24
2070 Burcht
Belgique

T 03 250 47 00
F 03 250 47 07
www.xella.be
silicaat-be@xella.com

