

# YTONG

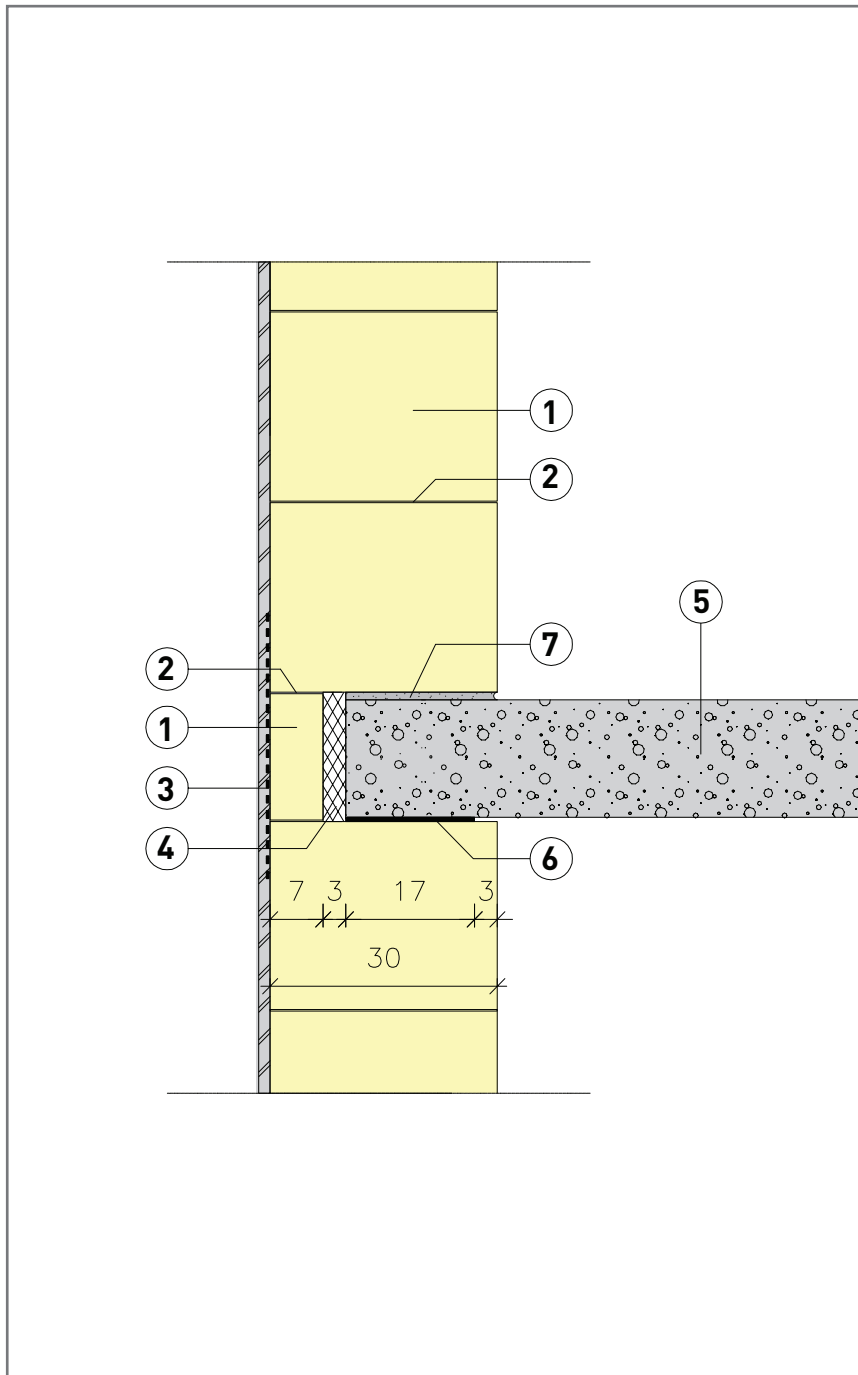


B4

## B4 Technische details

## B.4.10.1a Opleg vloer

Opleg betonnen welfsel op massieve buitenmuur van 30 cm.

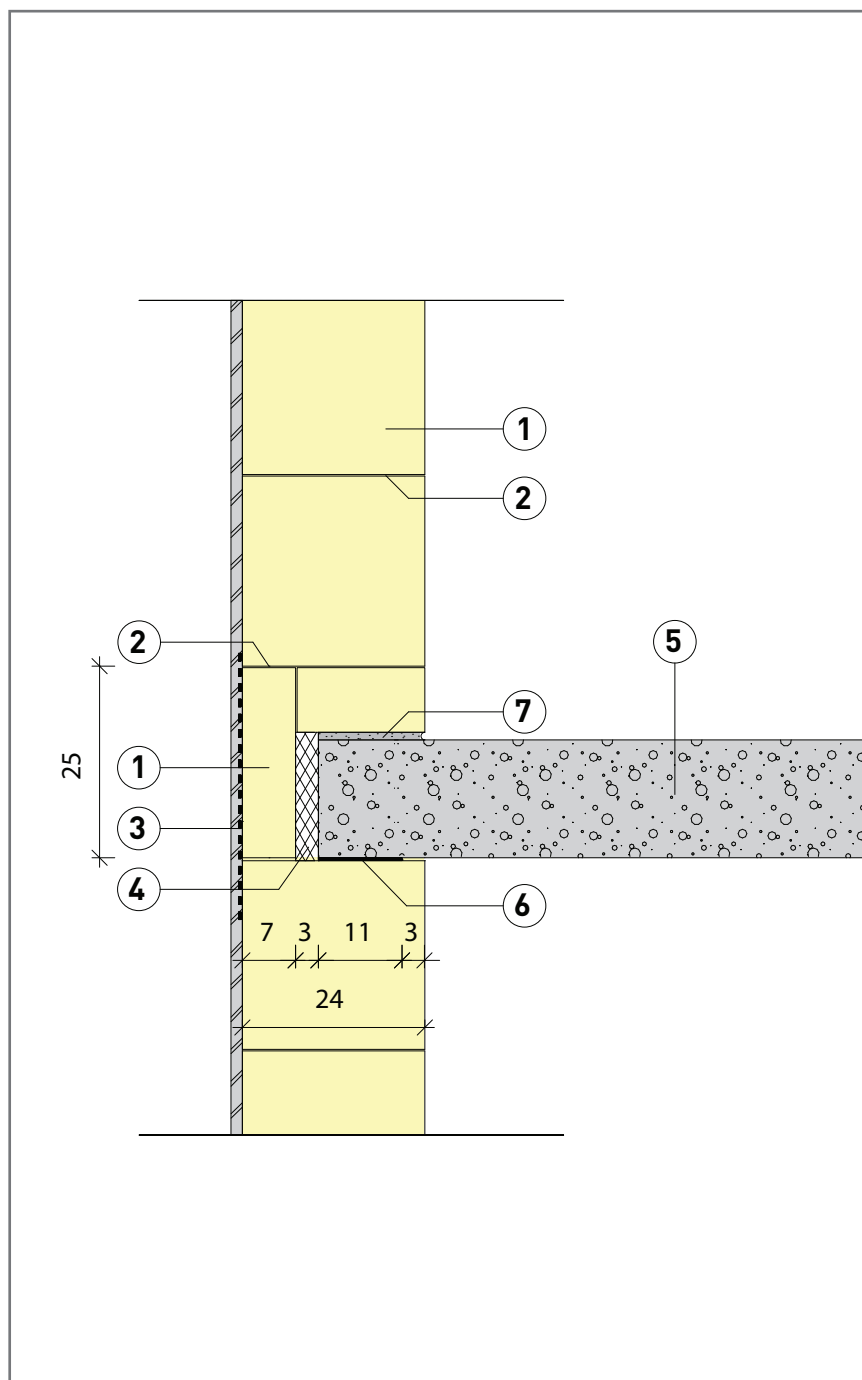


- 1 Ytong-blokken
- 2 Ytocol
- 3 Wapeningsnet in pleister
- 4 Thermische isolatie ( $\lambda_{ui} = 0,023 \text{ W/mK}$ )
- 5 Betonnen welfsel of breedplaatvloer of potten en balken
- 6 Asfaltvilt of neopreen strip dikte  $\geq 4 \text{ mm}$
- 7 Mortel

## B.4.10.1b Opleg vloer

Opleg betonnen welfsel op massieve buitenmuur van 24 cm.

- 1 Ytong-blokken
- 2 Ytocol
- 3 Wapeningsnet in pleister
- 4 Thermische isolatie ( $\lambda_{\text{uit}} = 0,023 \text{ W/mK}$ )
- 5 Betonnen welfsel of breedplaatvloer of potten en balken
- 6 Asphaltvilt of neopreen strip dikte  $\geq 4 \text{ mm}$
- 7 Mortel



### B.4.10.1b

datum 06/2013

document B\_3\_10\_1\_b\_f.dfx

**xella**

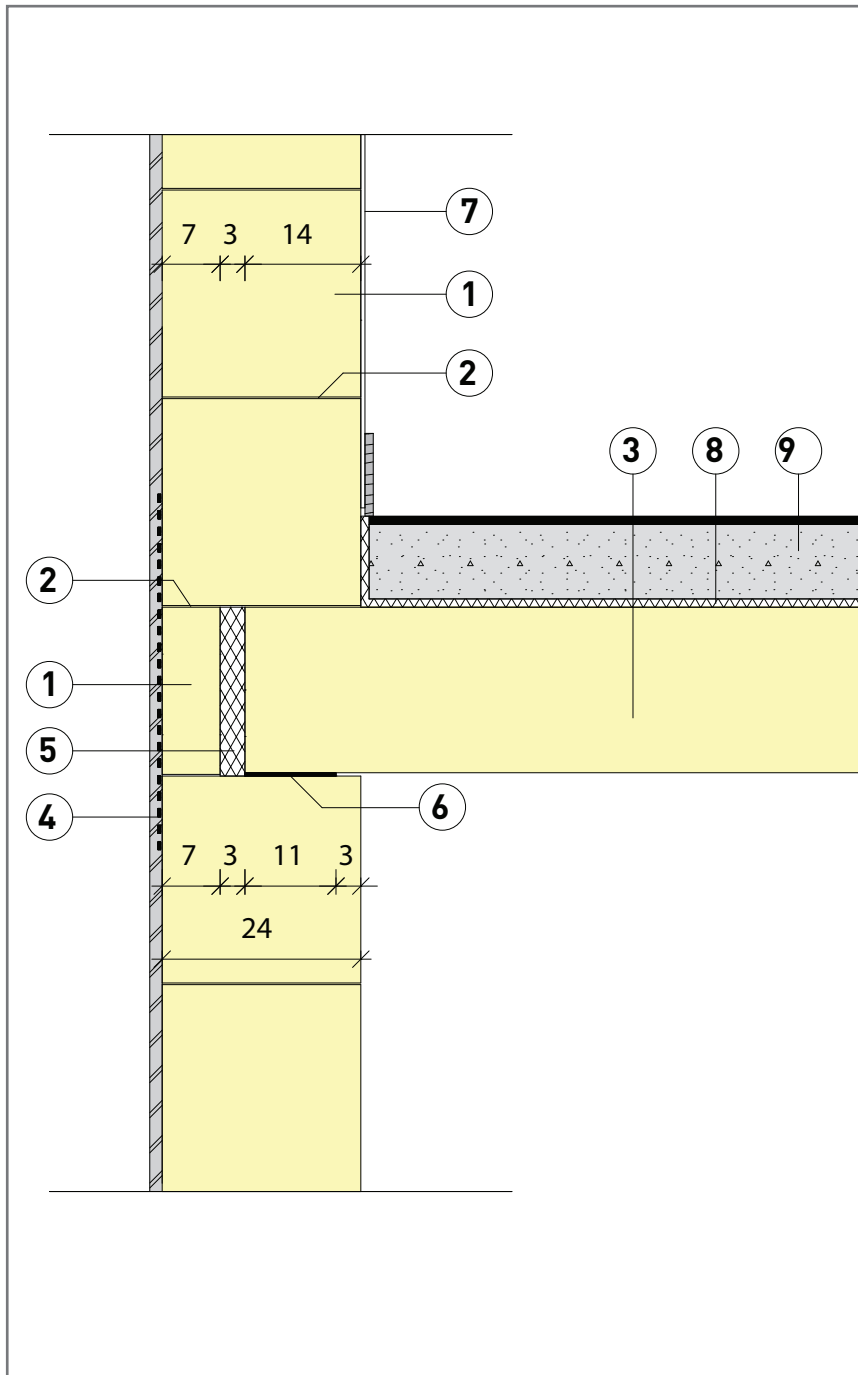
Xella BE nv/sa - Dienst Blokken  
Kruibeeksesteenweg 24 - B-2070 Burcht

☎ +32 (0)3 250 47 60 - fax +32 (0)3 250 47 06 - [www.xella.be](http://www.xella.be) - [ytong-be@xella.com](mailto:ytong-be@xella.com)

## B.4.10.2a Opleg vloer

Massieve buitenmuur.

Opleg Hebel-welfsel op massieve muur van 24 cm.



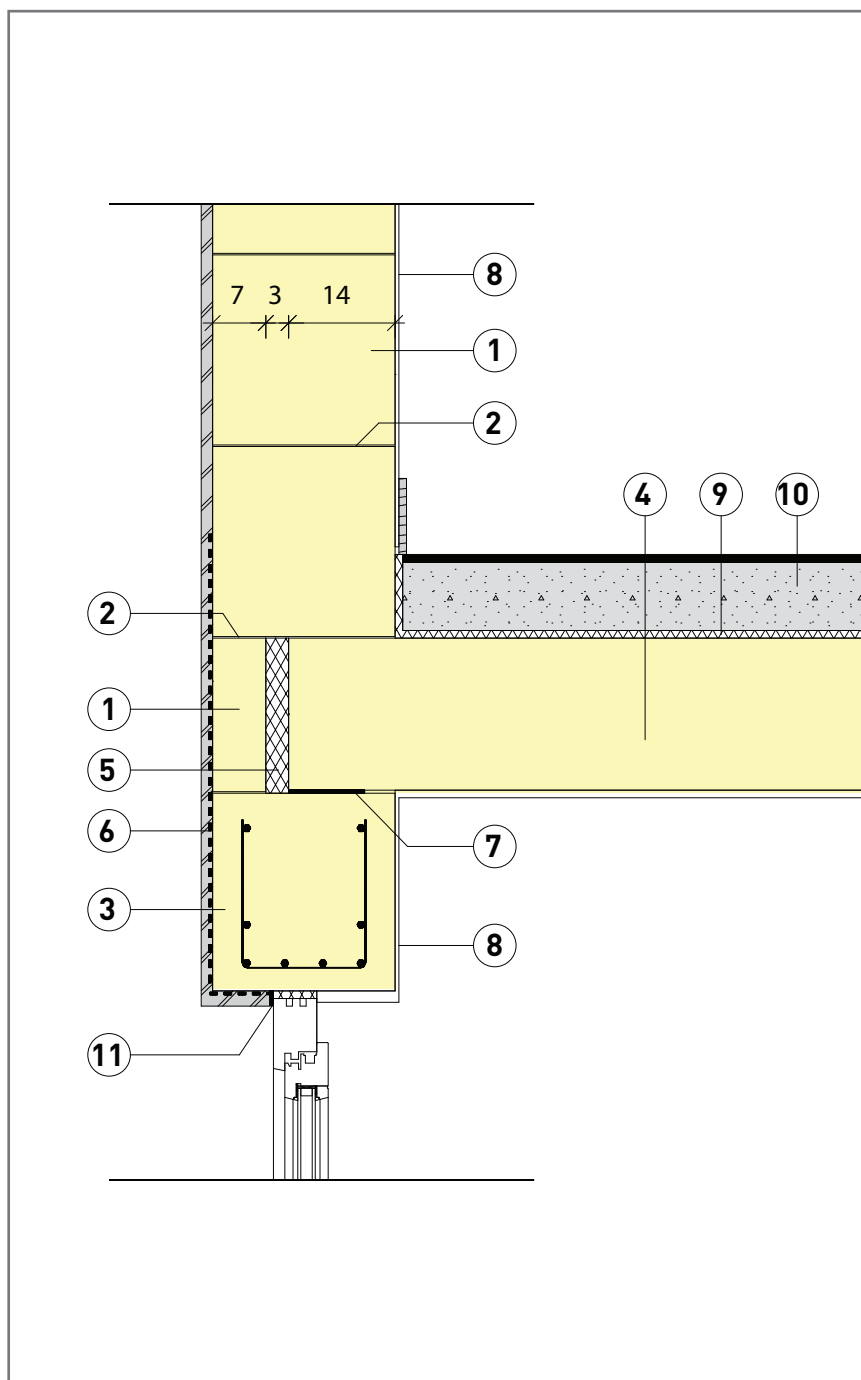
- 1 Ytong-blokken
- 2 Ytocol
- 3 Hebel-welfsel
- 4 Wapeningsnet in pleister
- 5 Thermische isolatie ( $\lambda_{ui} = 0,023 \text{ W/mK}$ )
- 6 Asfaltvilt of neopreen strip dikte  $\geq 4 \text{ mm}$
- 7 Binnenbepleistering
- 8 Geluidsisolatie
- 9 Chape

## B.4.10.2b Opleg vloer

Massieve buitenmuur.

Opleg Hebel-welfsel op Ytong-latei.

- 1 Ytong-blokken
- 2 Ytocol
- 3 Ytong-latei
- 4 Hebel-welfsel
- 5 Thermische isolatie  
( $\lambda_{ui} = 0,023 \text{ W/mK}$ )
- 6 Wapeningsnet in pleister
- 7 Asfaltvilt of neopreen strip  
dikte  $\geq 4 \text{ mm}$
- 8 Binnenbepleistering
- 9 Geluidsisolatie
- 10 Chape
- 11 Soepele voeg



### B.4.10.2b

datum 06/2013

document B\_3\_10\_2\_b\_f.dfx

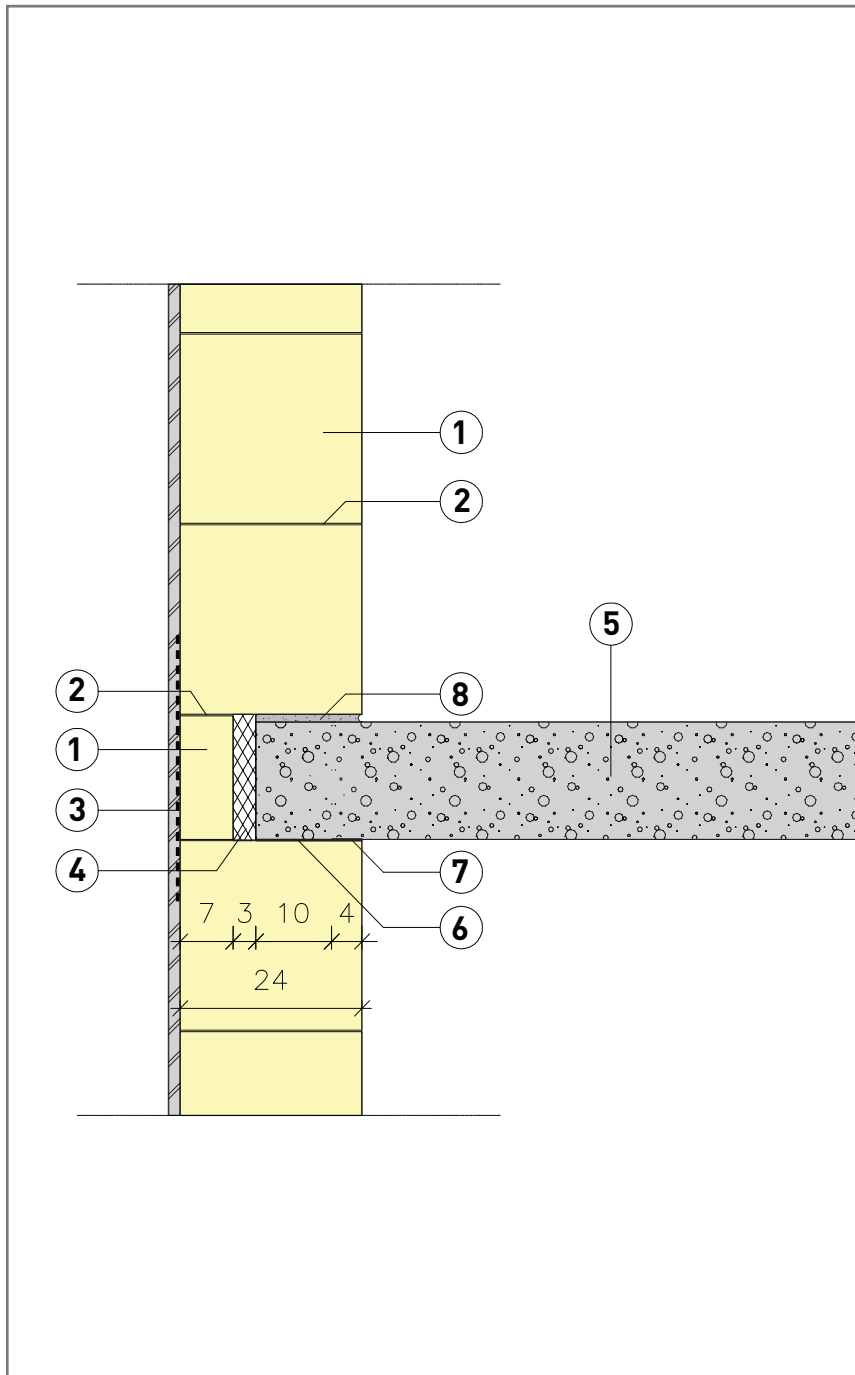
**xella**

Xella BE nv/sa - Dienst Blokken  
Kruibeeksesteenweg 24 - B-2070 Burcht

☎ +32 (0)3 250 47 60 - fax +32 (0)3 250 47 06 - [www.xella.be](http://www.xella.be) - [ytong-be@xella.com](mailto:ytong-be@xella.com)

## B.4.10.3 Opleg vloer

Opleg betonnen vloerplaat op massieve buitenmuur.

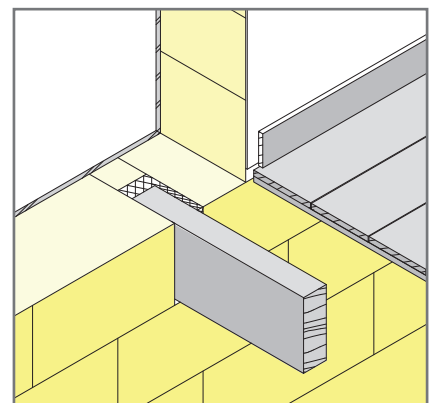
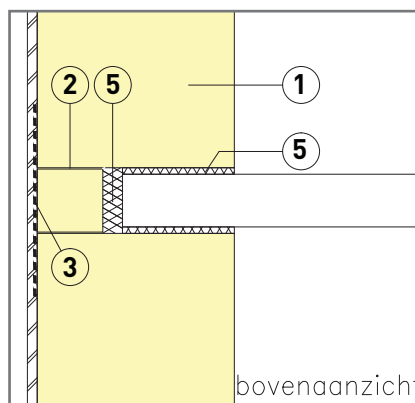
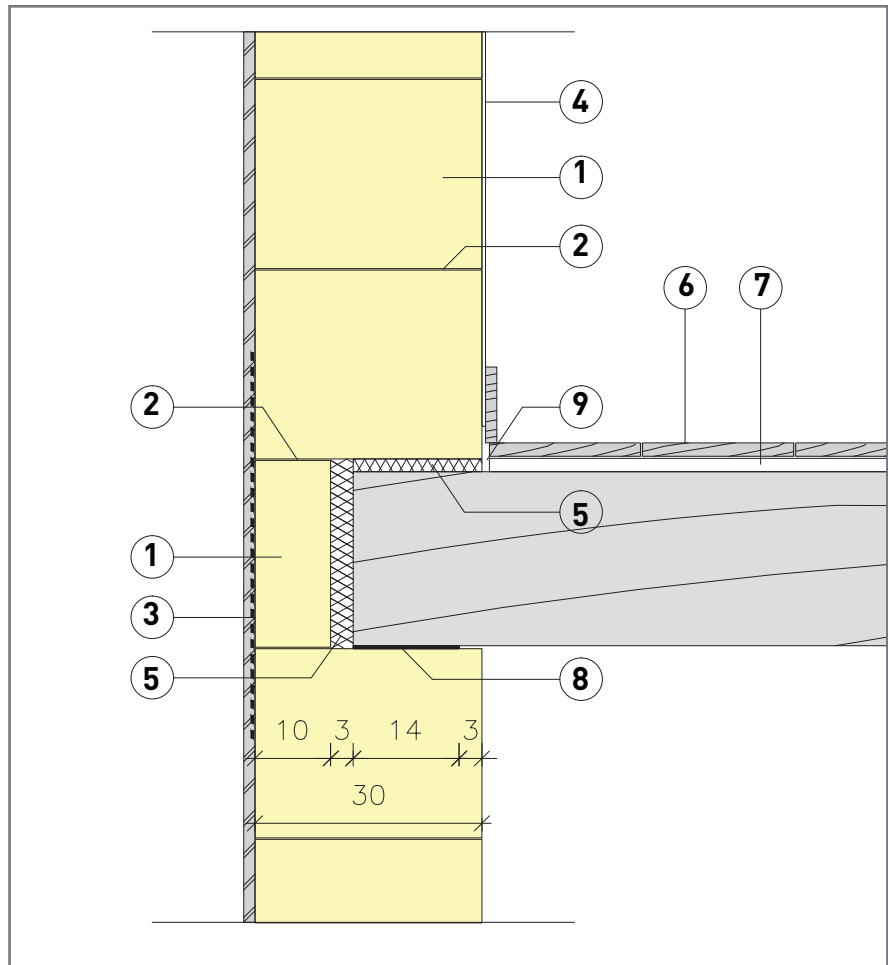


- 1 Ytong-blokken
- 2 Ytocol
- 3 Wapeningsnet in pleister
- 4 Thermische isolatie ( $\lambda_{ui} = 0,023 \text{ W/mK}$ )
- 5 Ter plaatse gestorte betonnen vloer
- 6 Polyethyleenfolie
- 7 Polystyreenstrip 40 x 5 mm
- 8 Mortel

## B.4.10.4 Opleg vloer

Opleg houten vloer op massieve buitenmuur.

- 1 Ytong-blokken
- 2 Ytocol
- 3 Wapeningsnet in pleister
- 4 Binnenbepleistering
- 5 Thermische isolatie minerale wol ( $\lambda_{ui} = 0,036 \text{ W/mK}$ )
- 6 Houten vloer
- 7 Ondervloer
- 8 Multiplex, asfaltvilt of neopreen strip dikte  $\geq 4 \text{ mm}$
- 9 Noodzakelijke uitzettingsruimte voor houten vloer



### B.4.10.4

datum 06/2013

document B\_3\_10\_4\_f.dfx

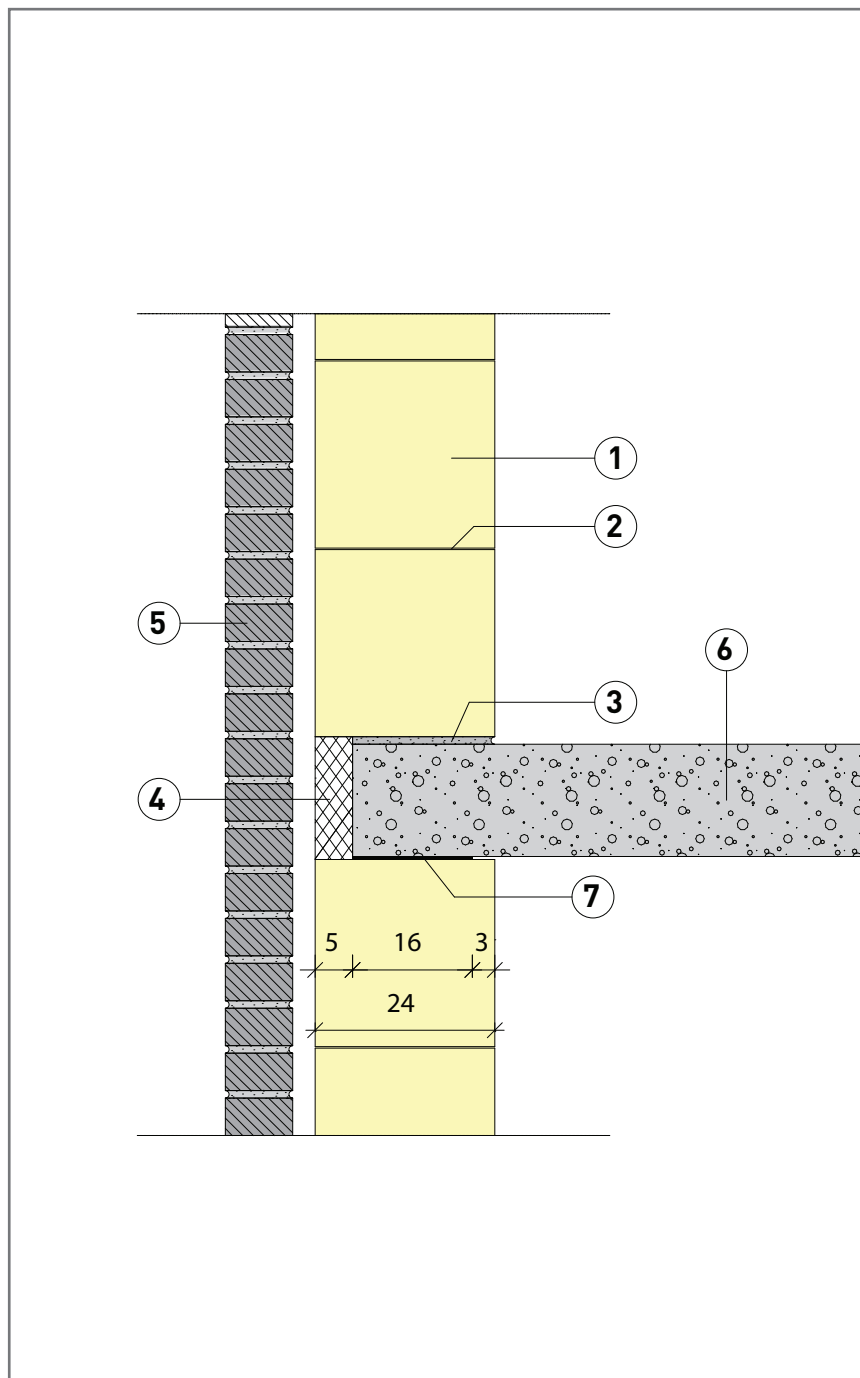
**xella**

Xella BE nv/sa - Dienst Blokken  
Kruibeeksesteenweg 24 - B-2070 Burcht

☎ +32 (0)3 250 47 60 - fax +32 (0)3 250 47 06 - www.xella.be - ytong-be@xella.com

## B.4.10.5a Opleg vloer

Opleg betonnen welfsel op buitenmuur met gevelsteen.



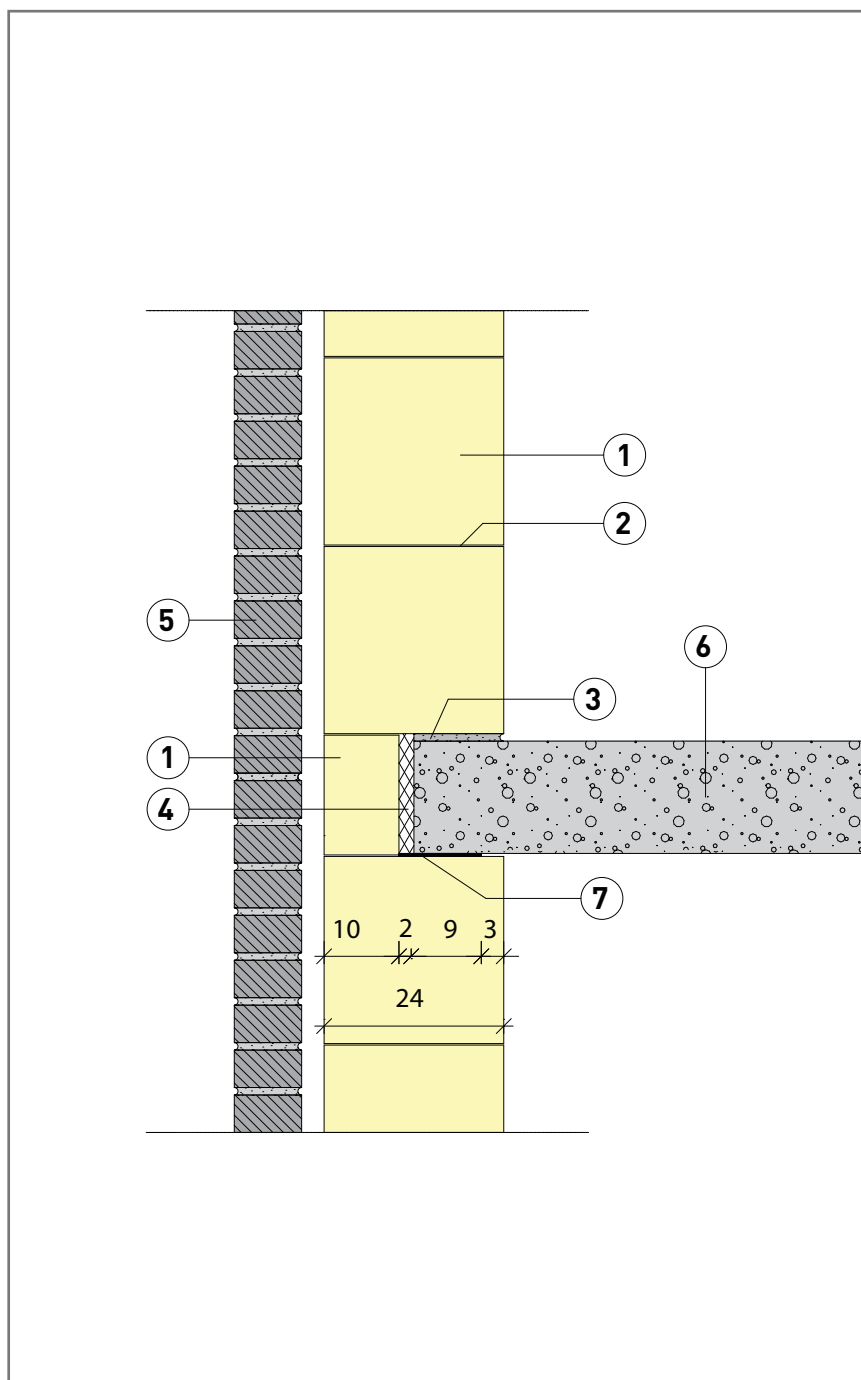
- 1 Ytong-blokken
- 2 Ytocol
- 3 Mortel
- 4 Thermische isolatie ( $\lambda_{ui} = 0,023 \text{ W/mK}$ )
- 5 Gevelsteen
- 6 Vloer uit betonnen welfsels
- 7 Asfaltvilt of neopreen strip dikte  $\geq 4 \text{ mm}$



## B.4.10.5b Opleg vloer

Opleg betonnen welfsels op buitenmuur met gevelsteen.

- 1 Ytong-blokken
- 2 Ytocol
- 3 Mortel
- 4 Thermische isolatie ( $\lambda_{\text{ui}} = 0,023 \text{ W/mK}$ )
- 5 Gevelsteen
- 6 Vloer uit betonnen welfsels
- 7 Asfaltvilt of neopreen strip dikte  $\geq 4 \text{ mm}$



### B.4.10.5b

datum 06/2013

document B\_3\_10\_5\_b\_f.dfx

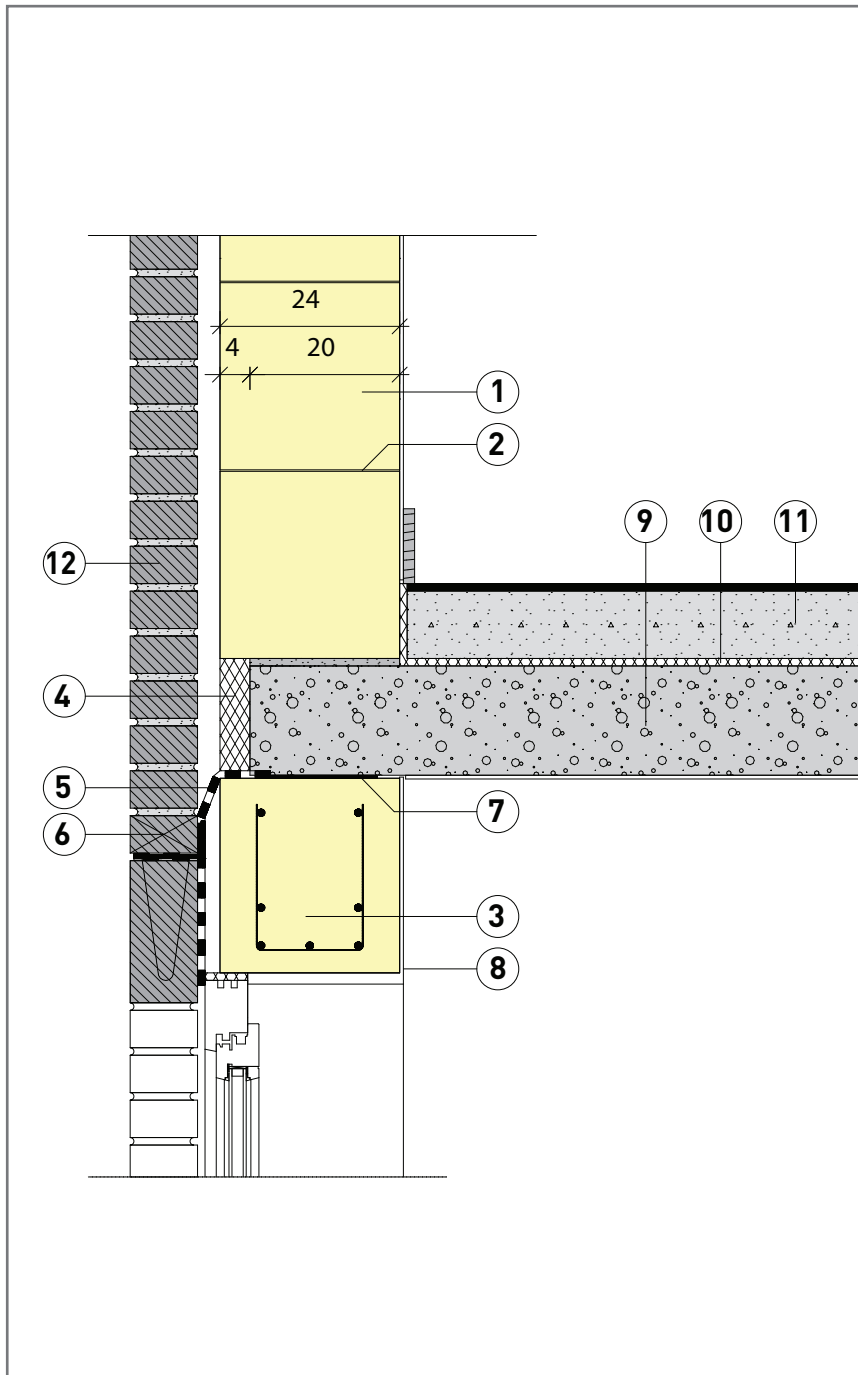
**xella**

Xella BE nv/sa - Dienst Blokken  
Kruibeeksesteenweg 24 - B-2070 Burcht

☎ +32 (0)3 250 47 60 - fax +32 (0)3 250 47 06 - [www.xella.be](http://www.xella.be) - [ytong-be@xella.com](mailto:ytong-be@xella.com)

## B.4.10.5c Opleg vloer

Detail opleg betonnen welfsels op Ytong-latei.

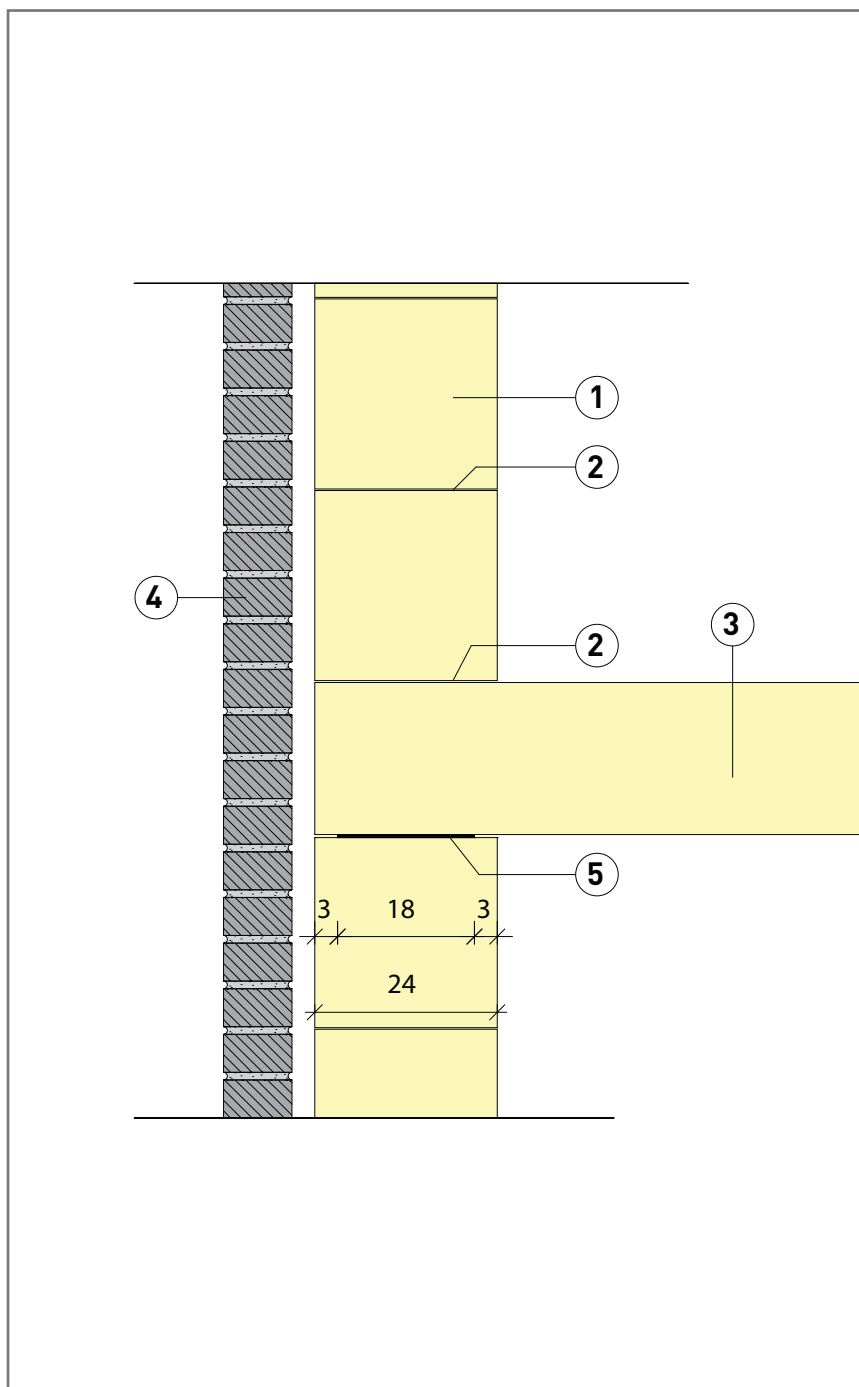


- 1 Ytong-blokken
- 2 Ytocol
- 3 Ytong-latei
- 4 Thermische isolatie ( $\lambda_{ui} = 0,023 \text{ W/mK}$ )
- 5 Vochtslab
- 6 Open stootvoeg
- 7 Asfaltvilt of neopreen strip dikte  $\geq 4 \text{ mm}$
- 8 Binnenbeploistering
- 9 Betonnen welfsel
- 10 Geluidsisolatie
- 11 Chape
- 12 Gevelsteen

## B.4.10.6 Opleg vloer

Opleg Hebel-welfsel op buitenmuur met gevelsteen.

- 1 Ytong-blokken
- 2 Ytocol
- 3 Hebel-welfsel
- 4 Gevelsteen
- 5 Asfaltvilt of neopreen strip  
dikte  $\geq 4$  mm



### B.4.10.6

datum 06/2013

document B\_3\_10\_6\_f.dfx

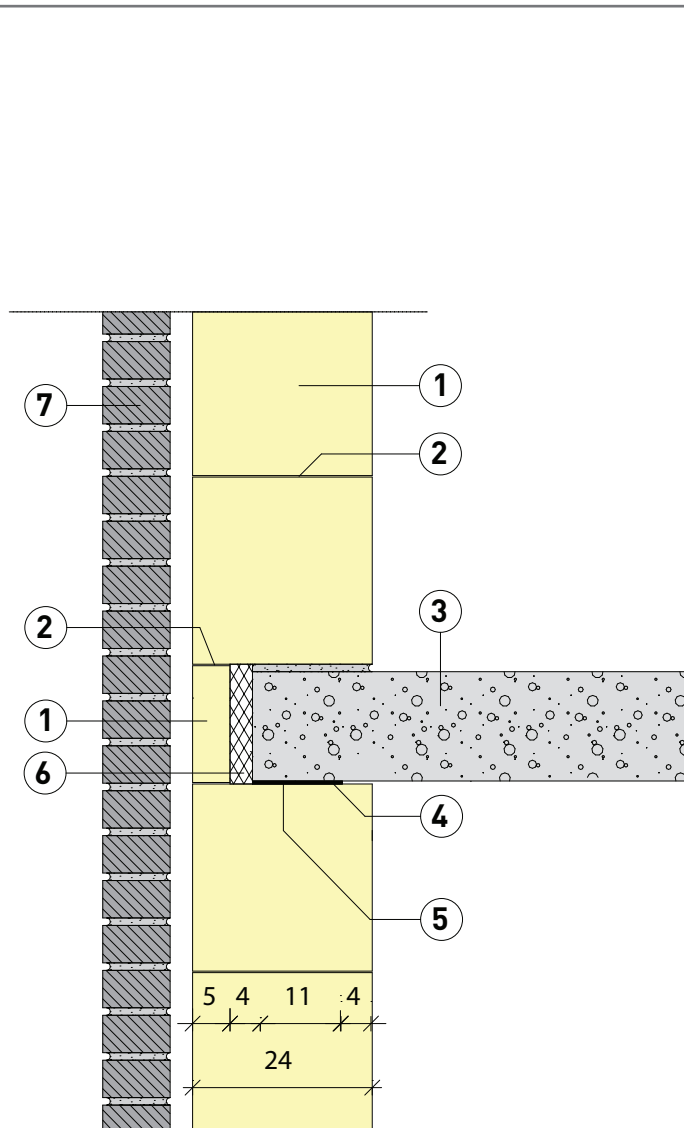
**xella**

Xella BE nv/sa - Dienst Blokken  
Kruibeeksesteenweg 24 - B-2070 Burcht

☎ +32 (0)3 250 47 60 - fax +32 (0)3 250 47 06 - [www.xella.be](http://www.xella.be) - [ytong-be@xella.com](mailto:ytong-be@xella.com)

## B.4.10.7 Opleg vloer

Opleg betonnen vloerplaat op buitenmuur met gevelsteen.

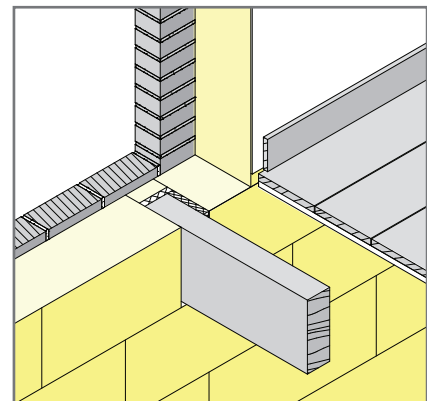
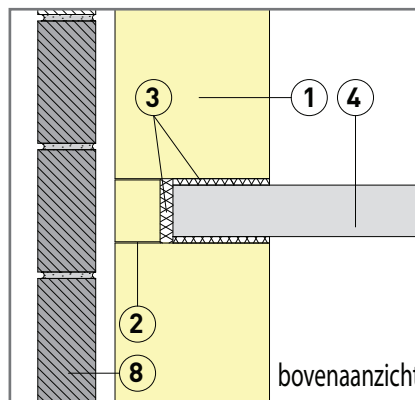
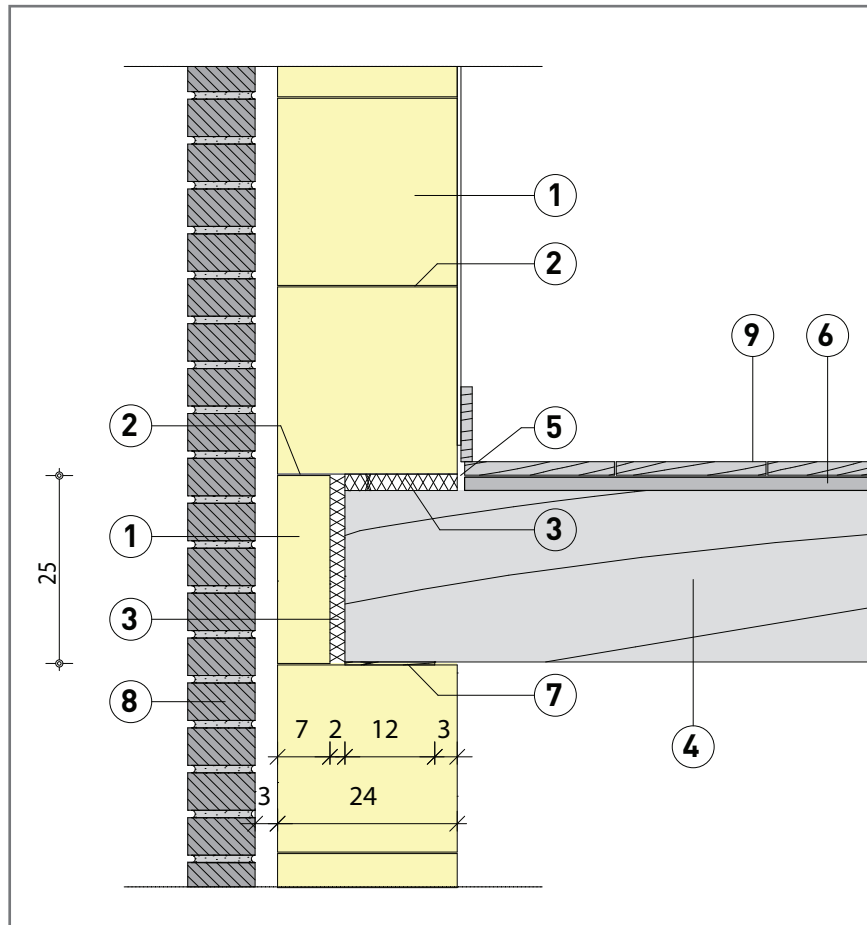


- 1 Ytong-blokken
- 2 Ytocol
- 3 Vloer in beton
- 4 Polystyreenstrip 40 x 5 mm
- 5 Polyethyleenfolie
- 6 Thermische isolatie ( $\lambda_{ui} = 0,023 \text{ W/mK}$ )
- 7 Gevelsteen

## B.4.10.8 Opleg vloer

Opleg houten vloer op buitenmuur met gevelsteen.

- 1 Ytong-blokken
- 2 Ytocol
- 3 Thermische isolatie minerale wol ( $\lambda_{wi} = 0,036 \text{ W/mK}$ )
- 4 Houten rooster (8/23)
- 5 Noodzakelijke uitzettingsruimte voor de vloer
- 6 Ondervloer
- 7 Multiplex, asfaltvilt of neopreen strip dikte  $\geq 4 \text{ mm}$
- 8 Gevelsteen
- 9 Houten vloer



### B.4.10.8

datum 06/2013

document B\_3\_10\_8\_f.dfx

**xella**

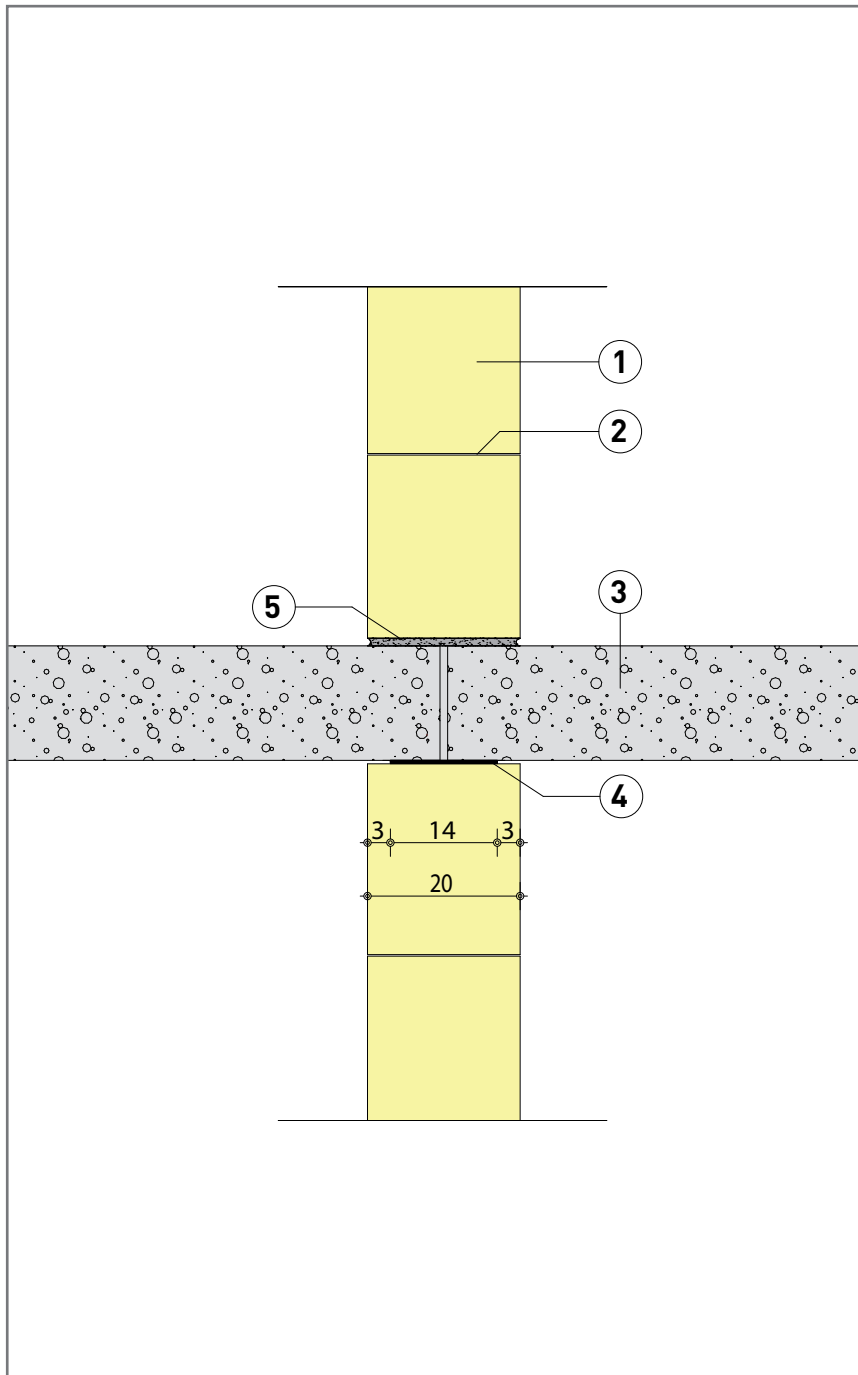
Xella BE nv/sa - Dienst Blokken  
Kruibeeksesteenweg 24 - B-2070 Burcht

☎ +32 (0)3 250 47 60 - fax +32 (0)3 250 47 06 - [www.xella.be](http://www.xella.be) - [ytong-be@xella.com](mailto:ytong-be@xella.com)

## B.4.10.9a Opleg vloer

Opleg betonnen welfsel op binnenmuur.

Welfsels langs beide zijden van muur.



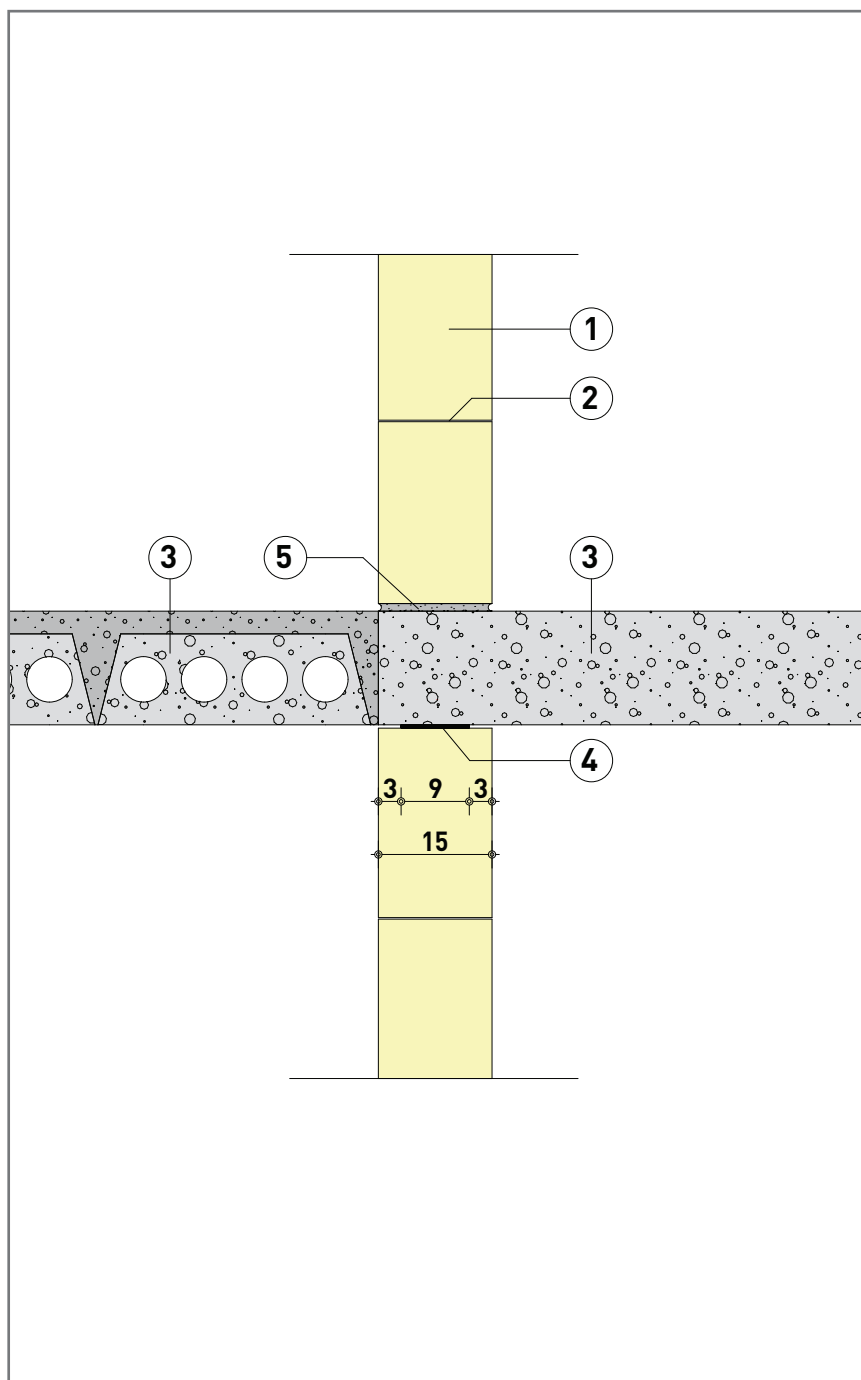
- 1 Ytong-blokken
- 2 Ytocol
- 3 Betonnen welfsels
- 4 Asfaltvilt of neopreen strip  
dikte  $\geq 4$  mm
- 5 Mortel

## B.4.10.9b Opleg vloer

Opleg betonnen welfsel op binnenmuur.

Welfsel langs één zijde van muur.

- 1 Ytong-blokken
- 2 Ytocol
- 3 Betonnen welfsel
- 4 Asfaltvilt of neopreen strip  
dikte  $\geq 4$  mm
- 5 Mortel



### B.4.10.9b

datum 06/2013

document B\_3\_10\_9\_b\_f.dfx

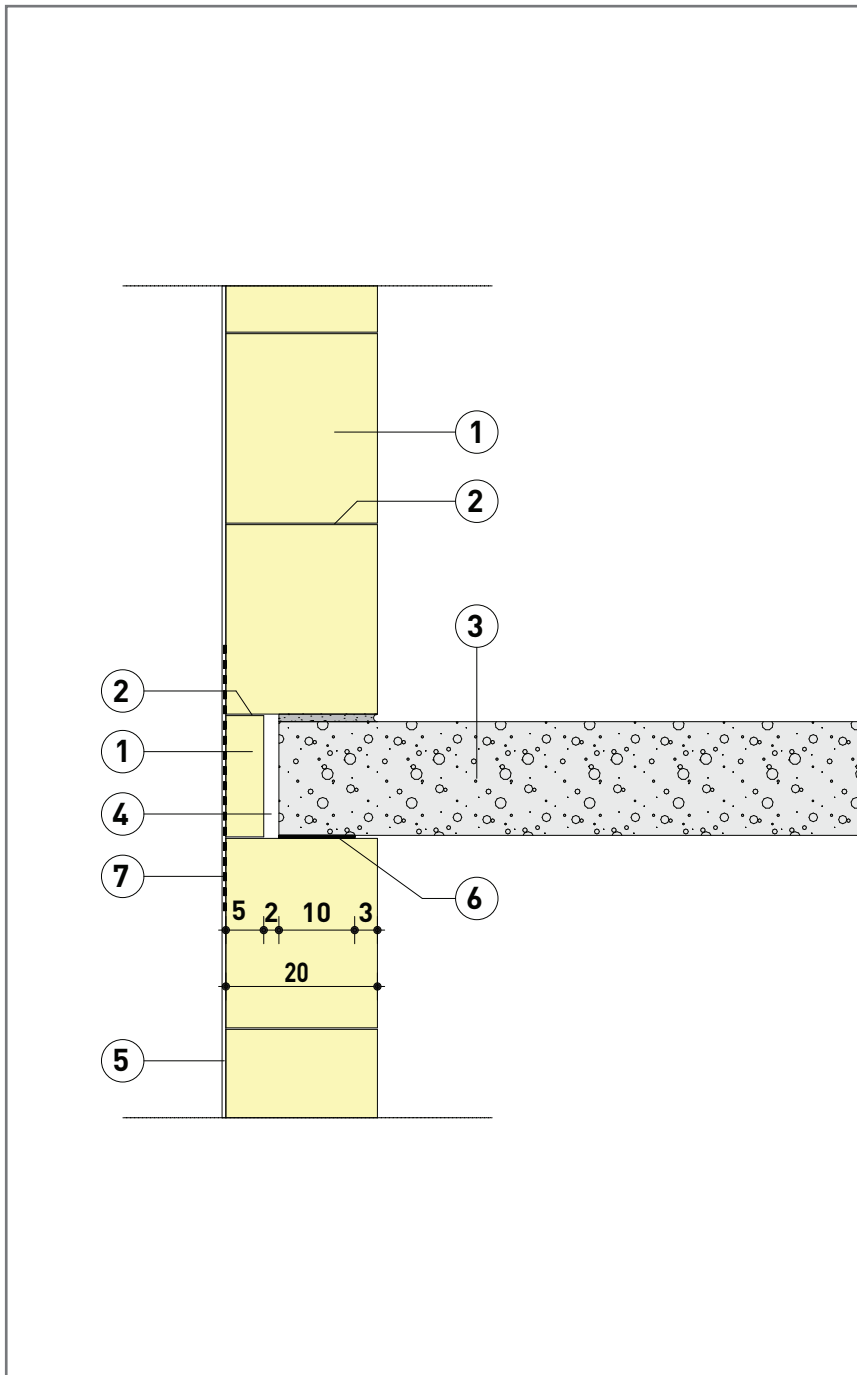
**xella**

Xella BE nv/sa - Dienst Blokken  
Kruibeeksesteenweg 24 - B-2070 Burcht

☎ +32 (0)3 250 47 60 - fax +32 (0)3 250 47 06 - www.xella.be - ytong-be@xella.com

## B.4.10.9c Opleg vloer

Opleg betonnen welfsel op binnenmuur met bepleistering langs de andere kant van de muur.



- 1 Ytong-blokken
- 2 Ytocol
- 3 Betonnen welfsel
- 4 Spouw van 2 cm voor uitzetting van de welfsels
- 5 Binnenbepleistering
- 6 Asfaltvilt of neopreen strip dikte  $\geq 4$  mm
- 7 Wapeningsnet in binnenpleister

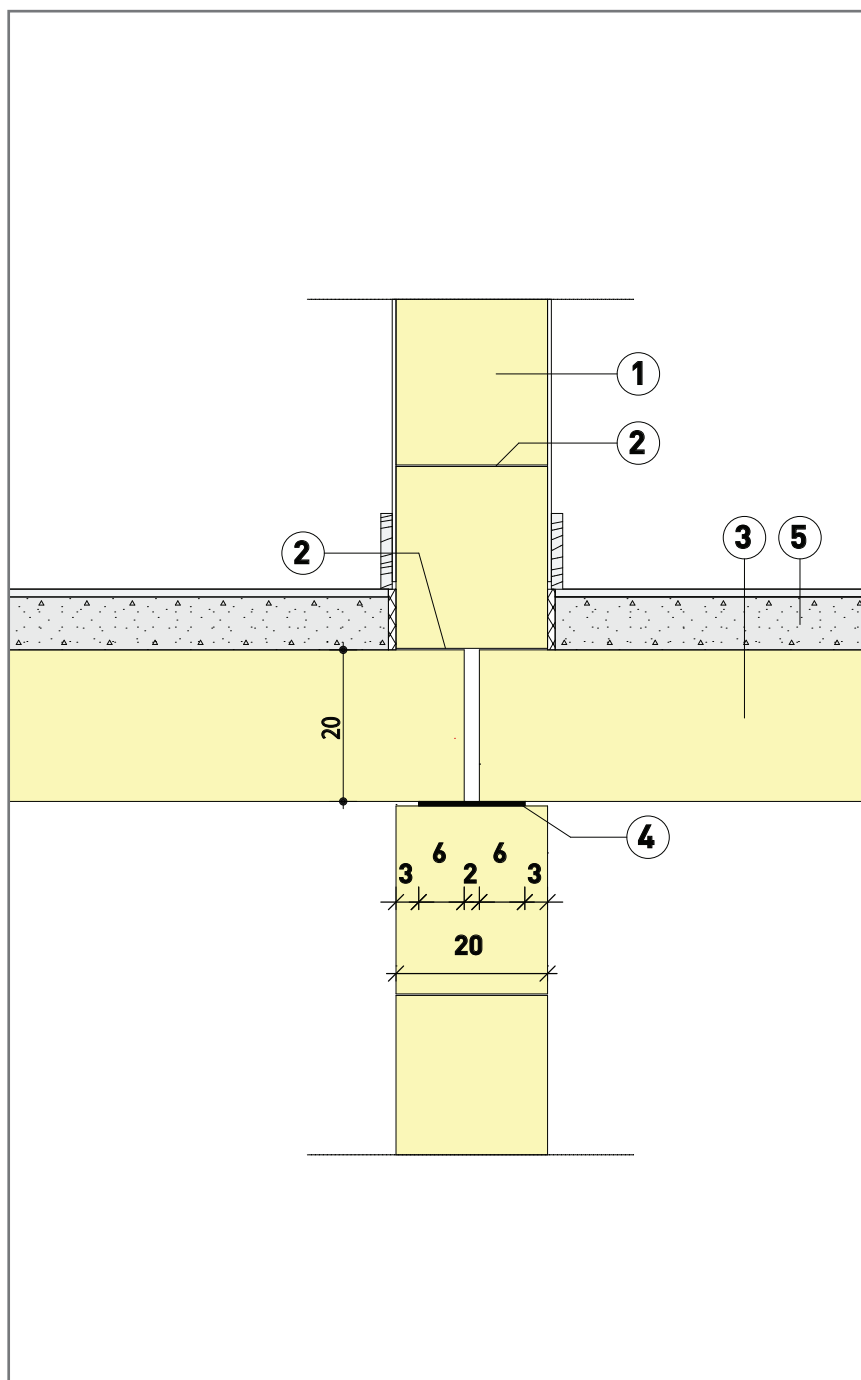


## B.4.10.10a Opleg vloer

Opleg Hebel-welfsel op binnenmuur.

Welfsels langs beide zijden van muur.

- 1 Ytong-blokken
- 2 Ytocol
- 3 Hebel-welfsel (opleg = 90 mm)
- 4 Asfaltvilt of neopreen strip dikte  $\geq 4$  mm
- 5 Chape



### B.4.10.10a

datum 06/2013

document B\_3\_10\_10\_a\_f.dfx

**xella**

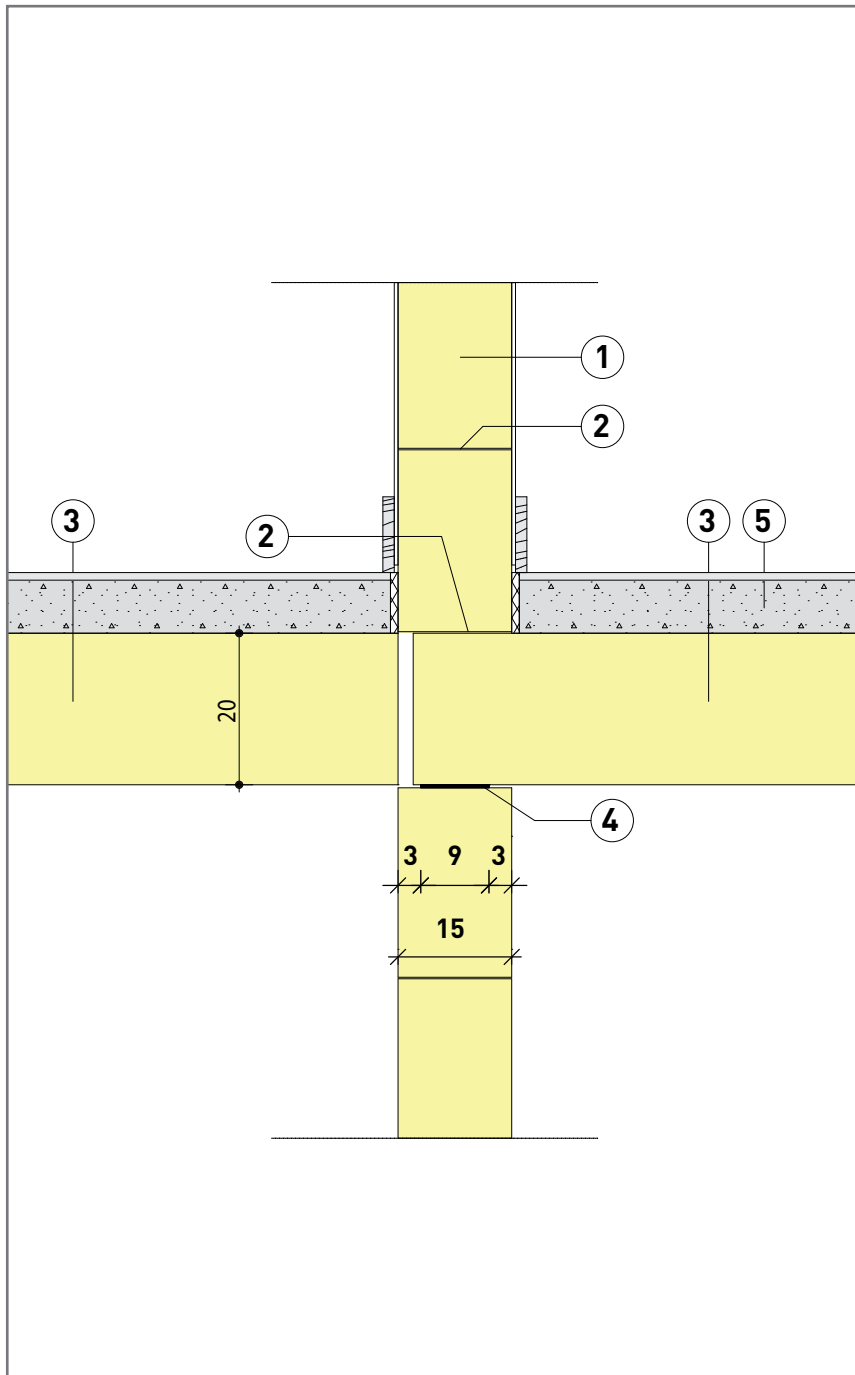
Xella BE nv/sa - Dienst Blokken  
Kruibeeksesteenweg 24 - B-2070 Burcht

☎ +32 (0)3 250 47 60 - fax +32 (0)3 250 47 06 - [www.xella.be](http://www.xella.be) - [ytong-be@xella.com](mailto:ytong-be@xella.com)

## B.4.10.10b Opleg vloer

Opleg Hebel-welfsel op binnenmuur.

Welfsels langs één zijde van muur.

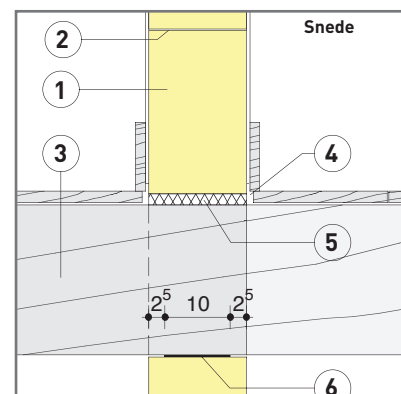
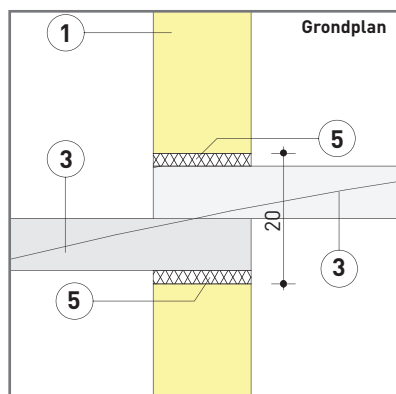
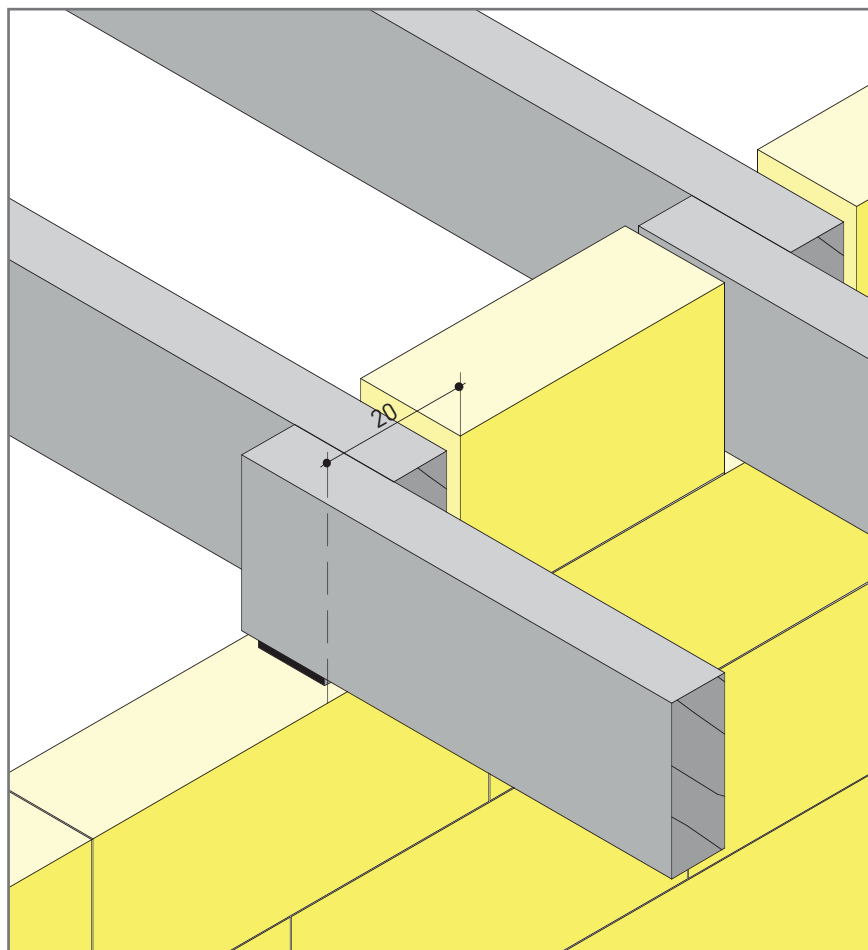


- 1 Ytong-blokken
- 2 Ytocol
- 3 Hebel-welfsel (opleg = 90 mm)
- 4 Asfaltvilt of neopreen strip dikte  $\geq 4$  mm
- 5 Chape

## B.4.10.12 Opleg vloer

### Opleg houten vloer op binnenmuur.

- 1 Ytong-blokken
- 2 Ytocol
- 3 Vloerbalk
- 4 Noodzakelijke uitzettingsruimte voor de vloer
- 5 PU-schuim, dikte 15 mm
- 6 Multiplex, asfaltvilt of neopreen strip dikte  $\geq 4$  mm



### B.4.10.12

datum 06/2013

document B\_3\_10\_12\_f.dfx

## xella

Xella BE nv/sa - Dienst Blokken  
Kruibeeksesteenweg 24 - B-2070 Burcht

☎ +32 (0)3 250 47 60 - fax +32 (0)3 250 47 06 - [www.xella.be](http://www.xella.be) - [ytong-be@xella.com](mailto:ytong-be@xella.com)