

# YTONG

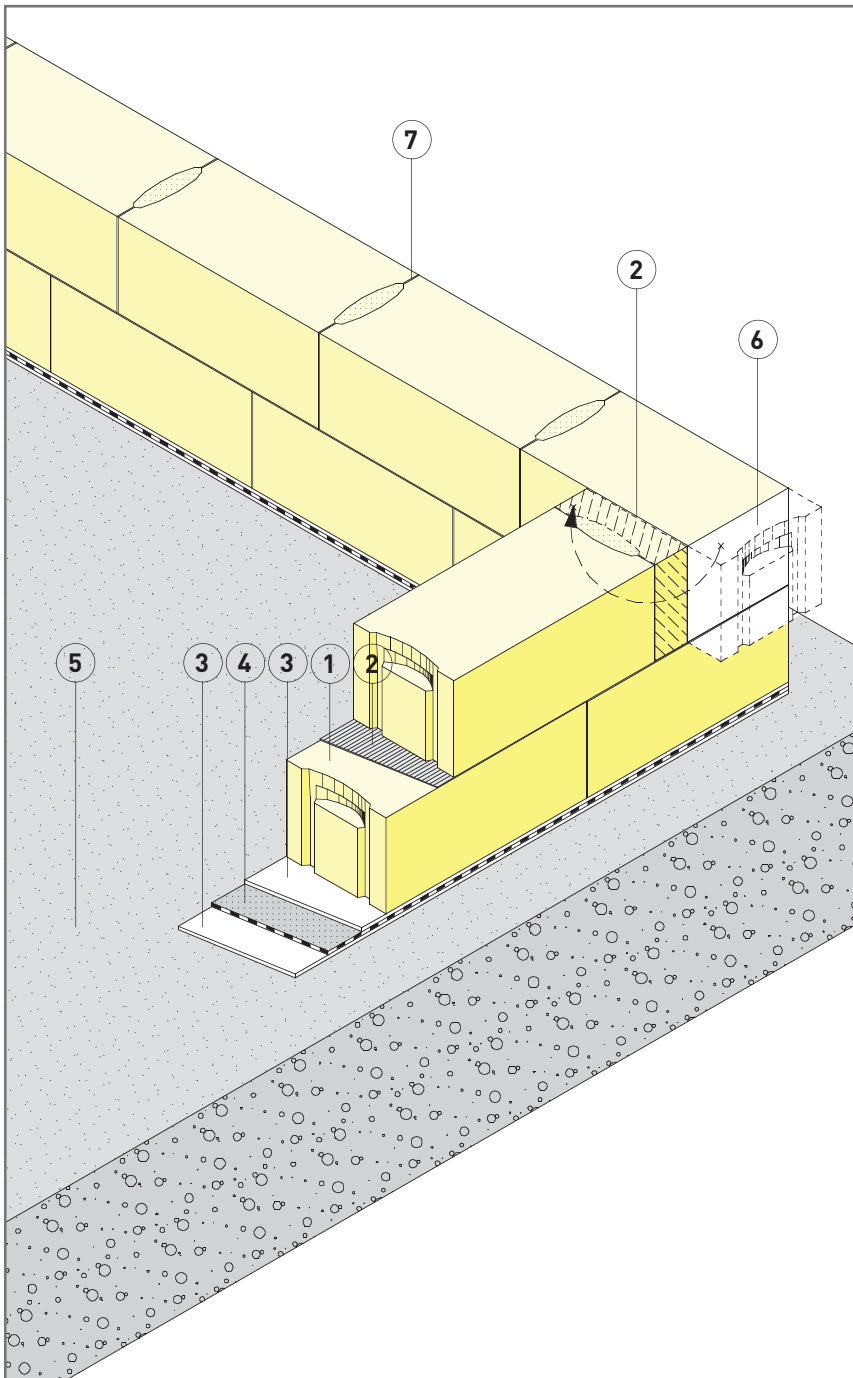


B4

## B4 Technische details

## B.4.1.1a Ytong-blokken met ergonomische handgrepen

### Verwerkingsvoorschriften.



- 1 Ytong-blokken met tand en groef + ergonomische handgrepen
- 2 Ytocol
- 3 Mortel
- 4 Waterdichting (opstijgend vocht)
- 5 Fundering
- 6 Verzaagde hoekblok - het verzaagde gedeelte met de handgreep kan elders gebruikt worden
- 7 Verticale voeg - wordt bij tand en groef niet gelijmd

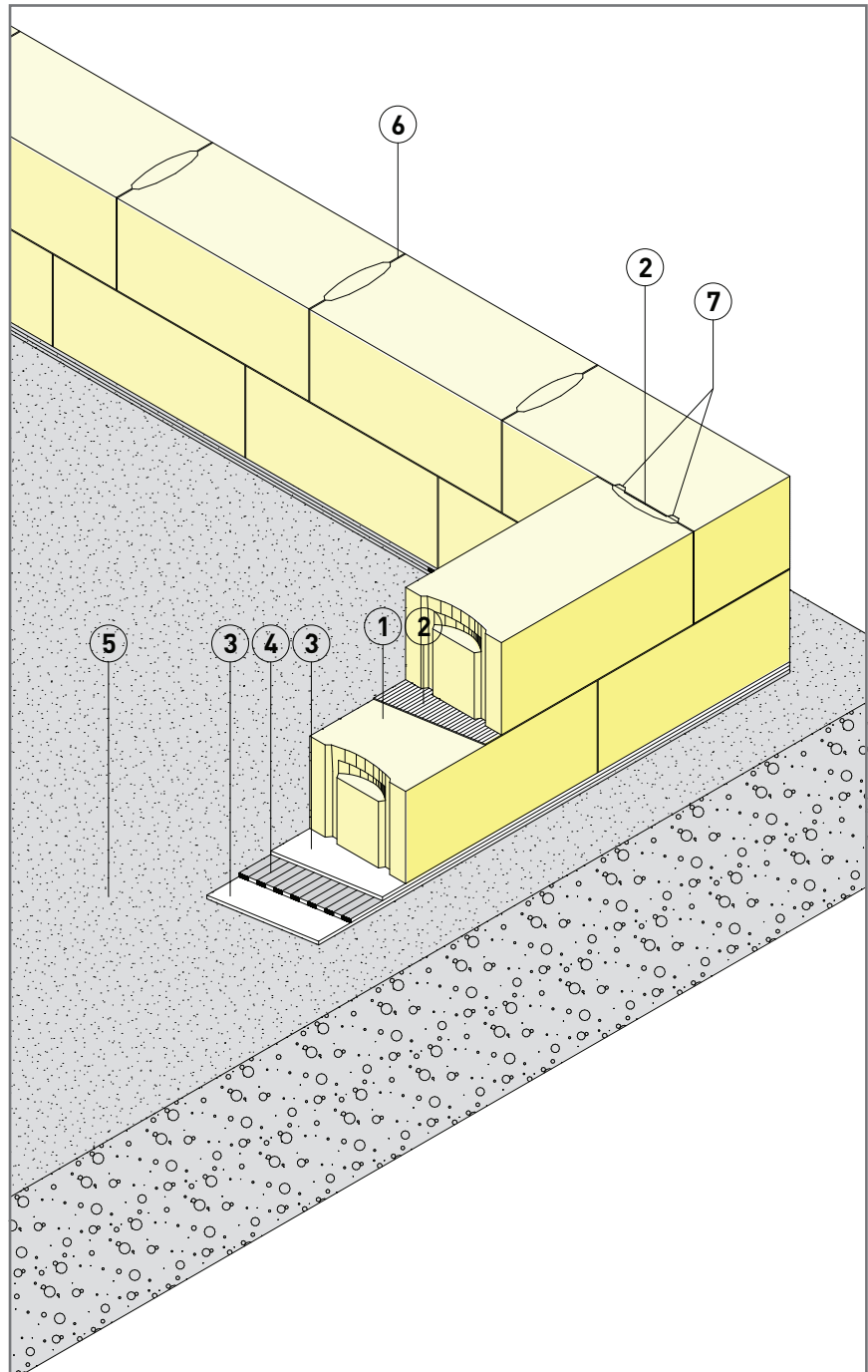
Nota:

Bij een afwerking in crépi is het aangeraden handgrepen op de hoeken te vermijden.

## B.4.1.1b Ytong-blokken met ergonomische handgrepen

Verwerkingsvoorschriften.

- 1 Ytong-blokken met tand en groef + ergonomische handgrepen
- 2 Ytocol
- 3 Mortel
- 4 Waterdichting (opstijgend vocht)
- 5 Fundering
- 6 Verticale voeg - (wordt bij tand en groef niet gelijmd)
- 7 De tand wegzagen



Nota:

Bij een afwerking in crépi is het aangeraden handgrepen op de hoeken te vermijden.

### B.4.1.1b

datum 06/2013

document B\_3\_1\_1\_b\_f.dfx

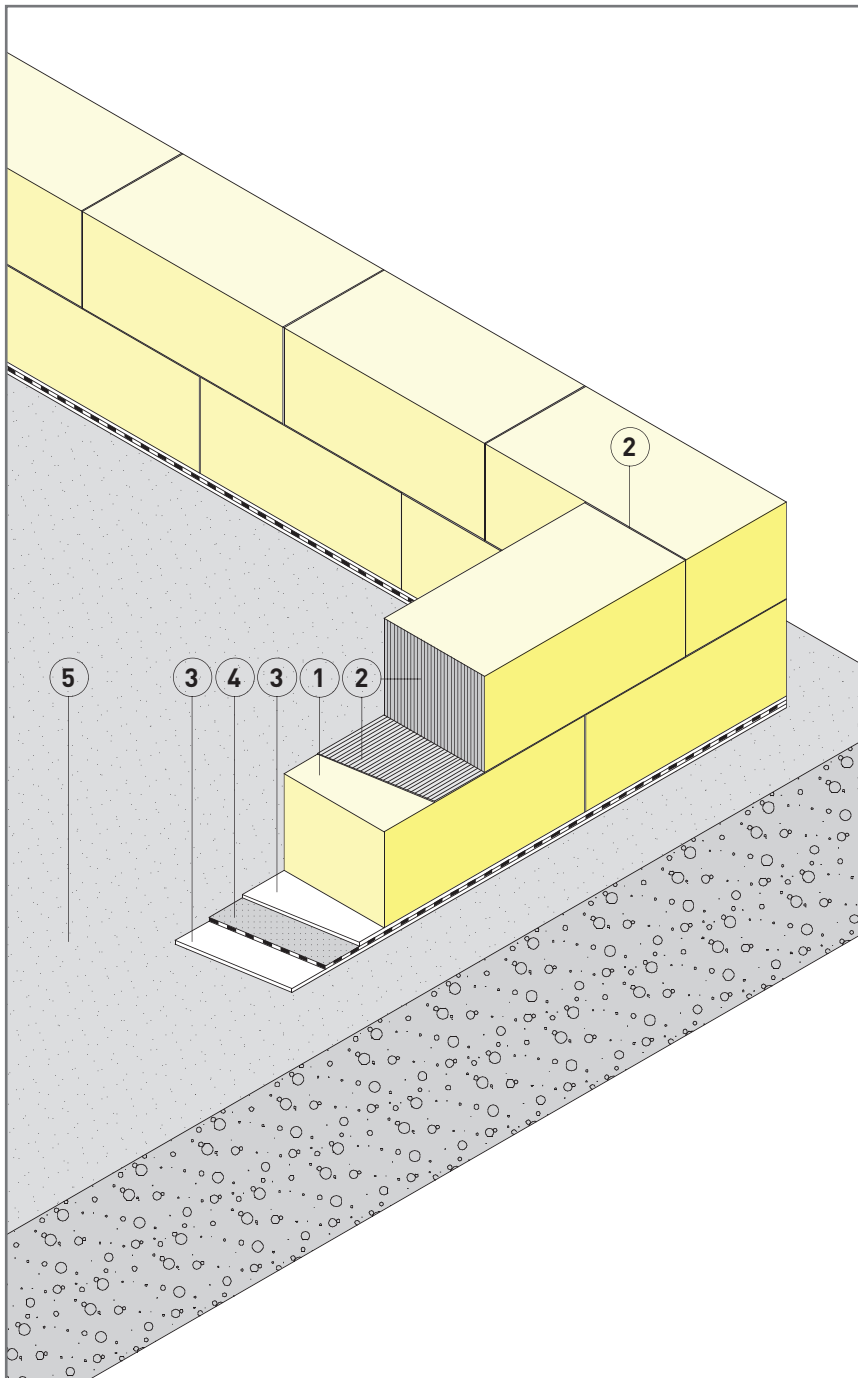
**xella**

Xella BE nv/sa - Dienst Blokken  
Kruibeeksesteenweg 24 - B-2070 Burcht

☎ +32 (0)3 250 47 60 - fax +32 (0)3 250 47 06 - [www.xella.be](http://www.xella.be) - [ytong-be@xella.com](mailto:ytong-be@xella.com)

## B.4.1.2 Gladde Ytong-blokken

### Verwerkingsvoorschriften.



- 1 Gladde Ytong-blokken
- 2 Ytocol
- 3 Mortel
- 4 Waterdichting - opstijgend vocht
- 5 Fundering