

# YTONG

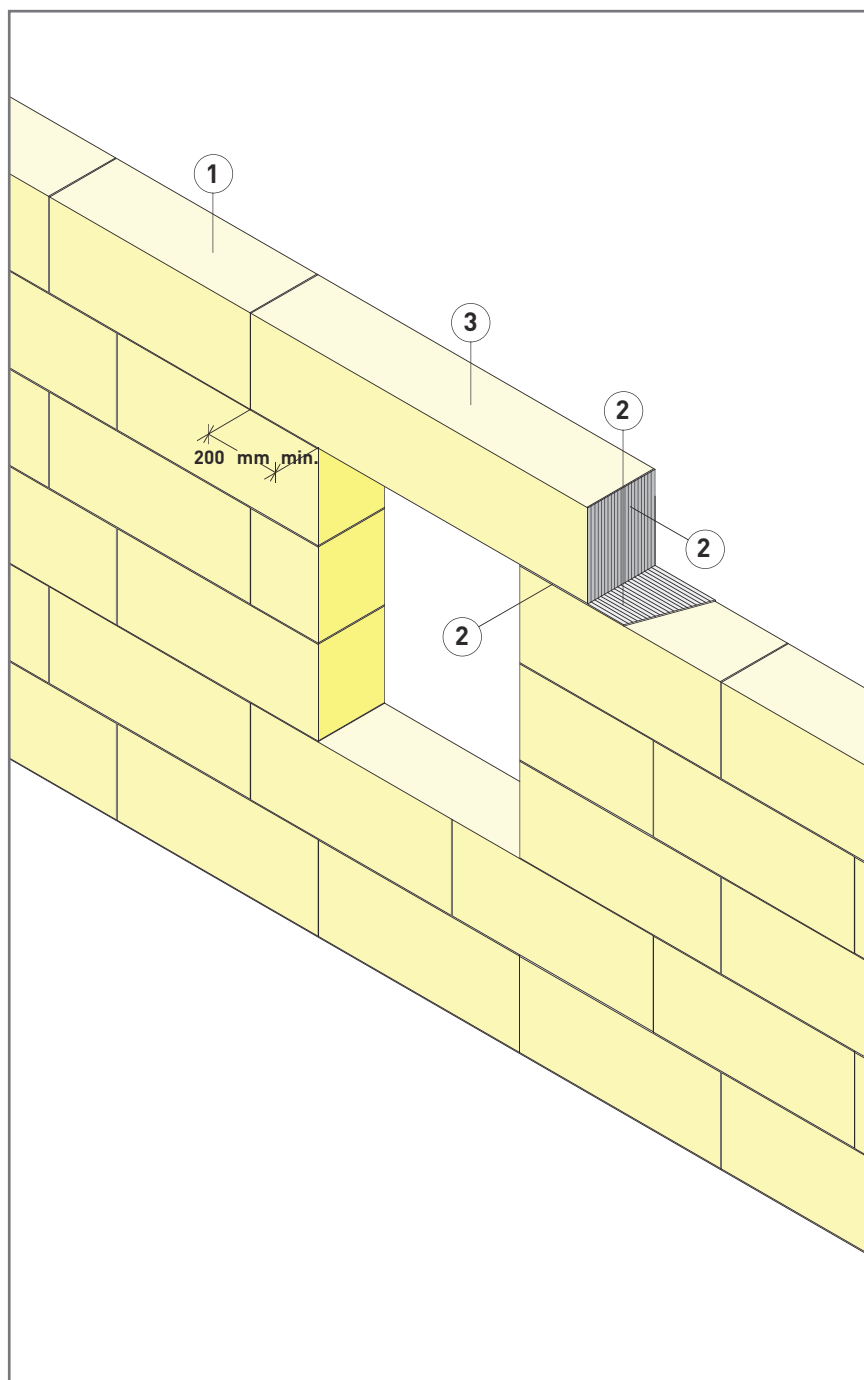


B4

## B4 Technische details

## B.4.3.1 Ytong-latei

### Verwerkingsvoorschriften.

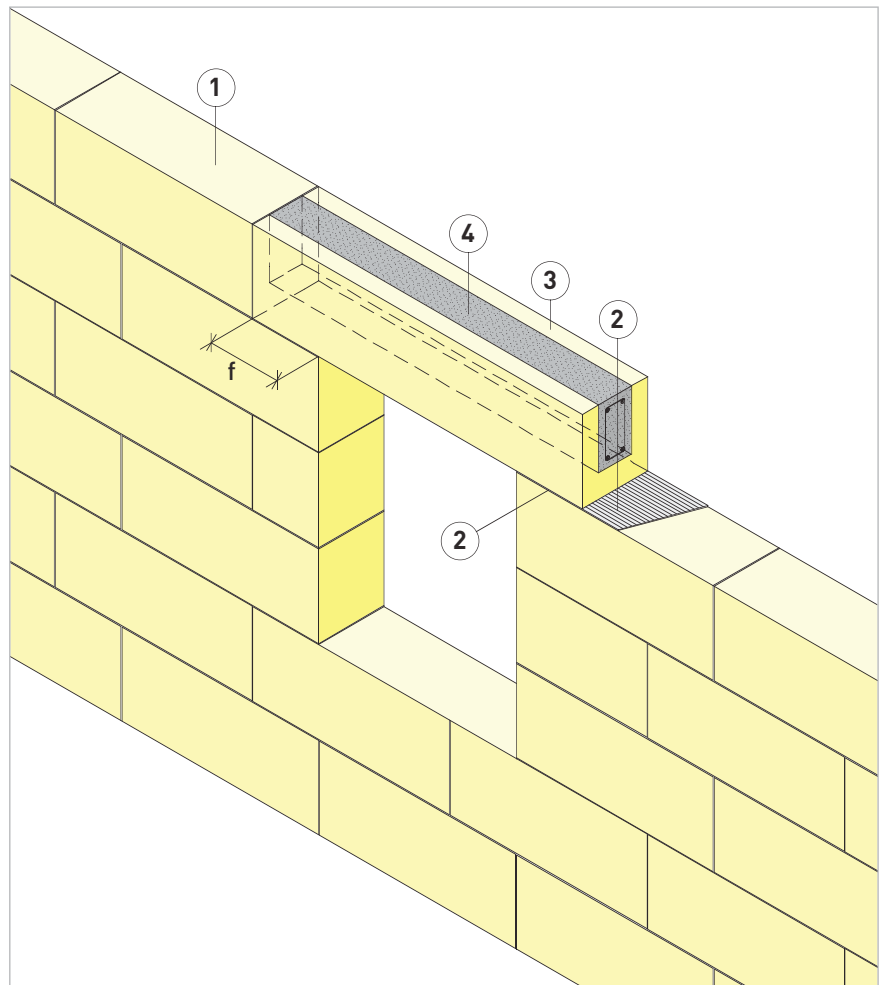


- 1 Ytong-blokken
- 2 Ytocol
- 3 Ytong-latei

## B.4.3.2a Ytong U-latei

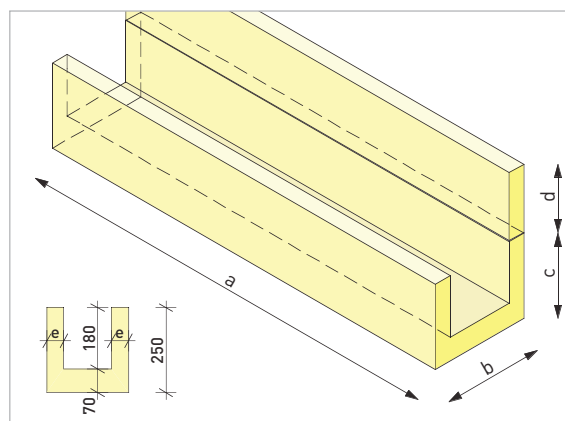
### Verwerkingsvoorschriften.

- 1 Ytong-blokken
- 2 Ytocol
- 3 Ytong U-latei
- 4 Gewapend beton

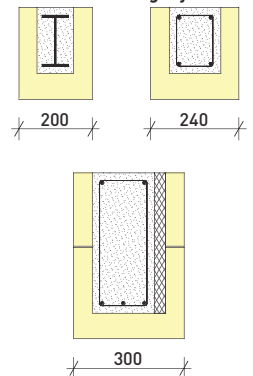


#### Afmetingen

- a beschikbare lengten van 2 tot 6 m
- b dikte 175, 200, 240, 300 en 365 mm
- c 250 mm
- d hoogte van de gewenste betonbalk (te berekenen door een ingenieur)
- e 50 mm, als  $b = 175, 200$  of  $240$  mm  
55 mm, als  $b = 300$  mm  
62,5 mm, als  $b = 365$  mm
- f Opleg U-latei (te berekenen door een ingenieur)



#### Verschillende mogelijkheden



#### B.4.3.2a

datum 06/2013

document B\_3\_3\_2\_a\_f.dfx

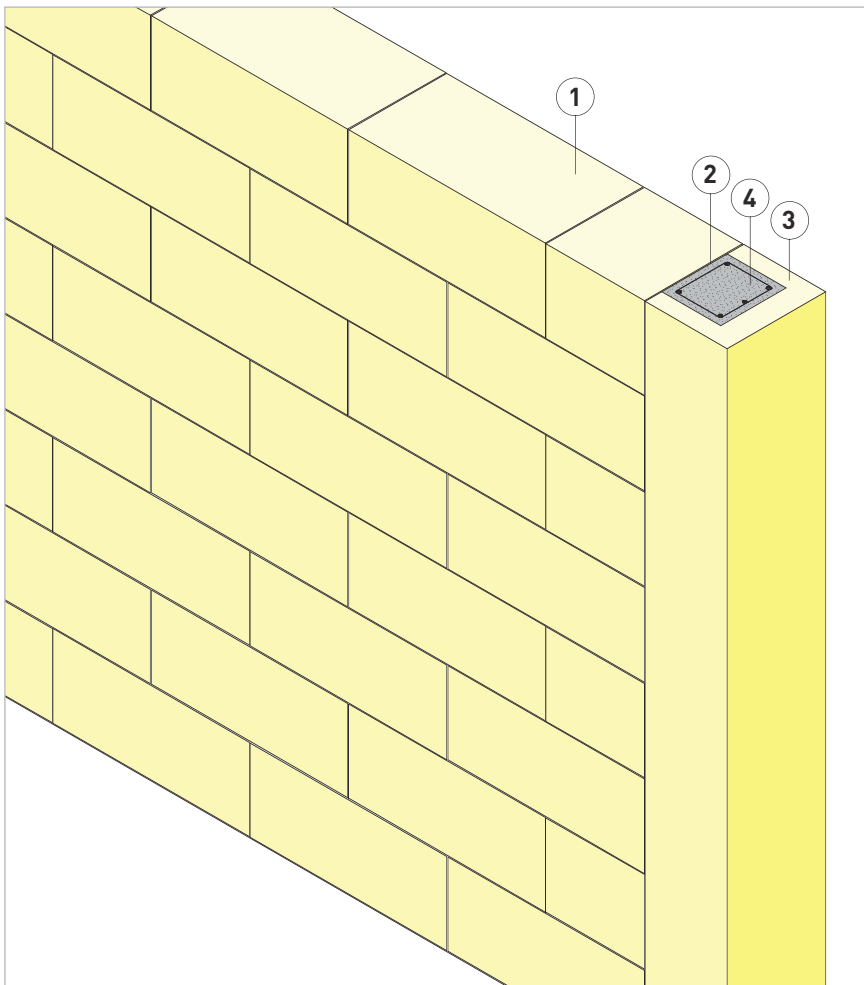
**xella**

Xella BE nv/sa - Dienst Blokken  
Kruibeeksesteenweg 24 - B-2070 Burcht

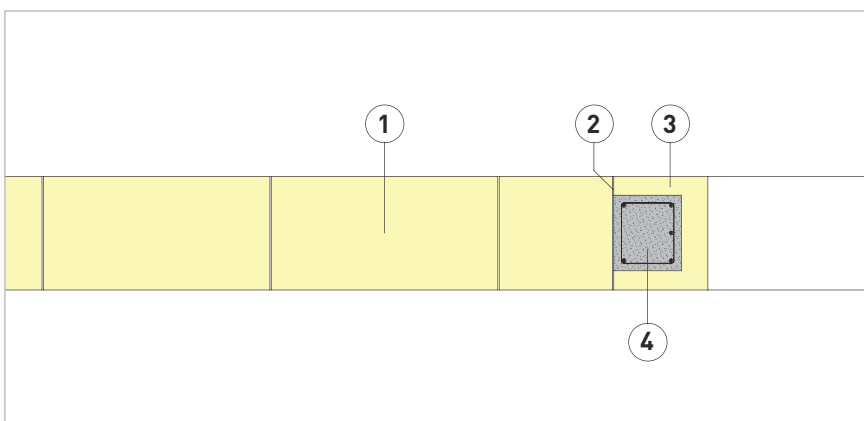
☎ +32 (0)3 250 47 60 - fax +32 (0)3 250 47 06 - [www.xella.be](http://www.xella.be) - [ytong-be@xella.com](mailto:ytong-be@xella.com)

## B.4.3.2b Ytong U-latei

Gebruikt als kolom.



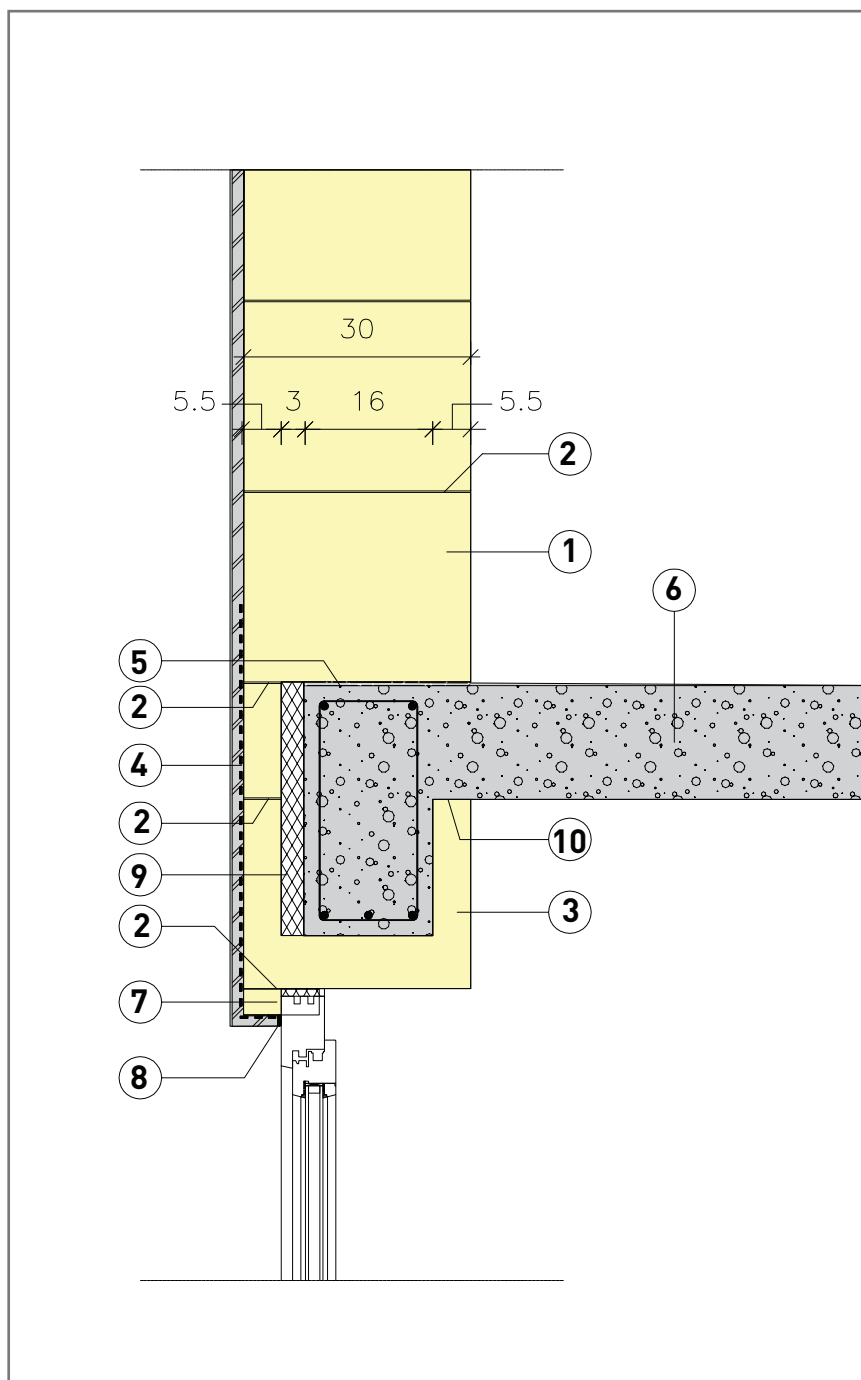
- 1 Ytong-blokken
- 2 Ytocol
- 3 Ytong U-latei
- 4 Gewapend beton



## B.4.3.2c Ytong U-latei

Verbinding met betonplaat of gewelven.

- 1 Ytong-blokken
- 2 Ytocol
- 3 Ytong U-latei
- 4 Wapeningsnet
- 5 Mortel
- 6 Betonplaat of gewelven
- 7 Slag ter plaatse te zagen en aan de latei te kleven
- 8 Elastische voeg
- 9 Thermische isolatie ( $\lambda_{\text{ui}} = 0,023 \text{ W/mK}$ )
- 10 Soepele voeg



### B.4.3.2c

datum 06/2013

document B\_3\_3\_2\_c\_f.dfx

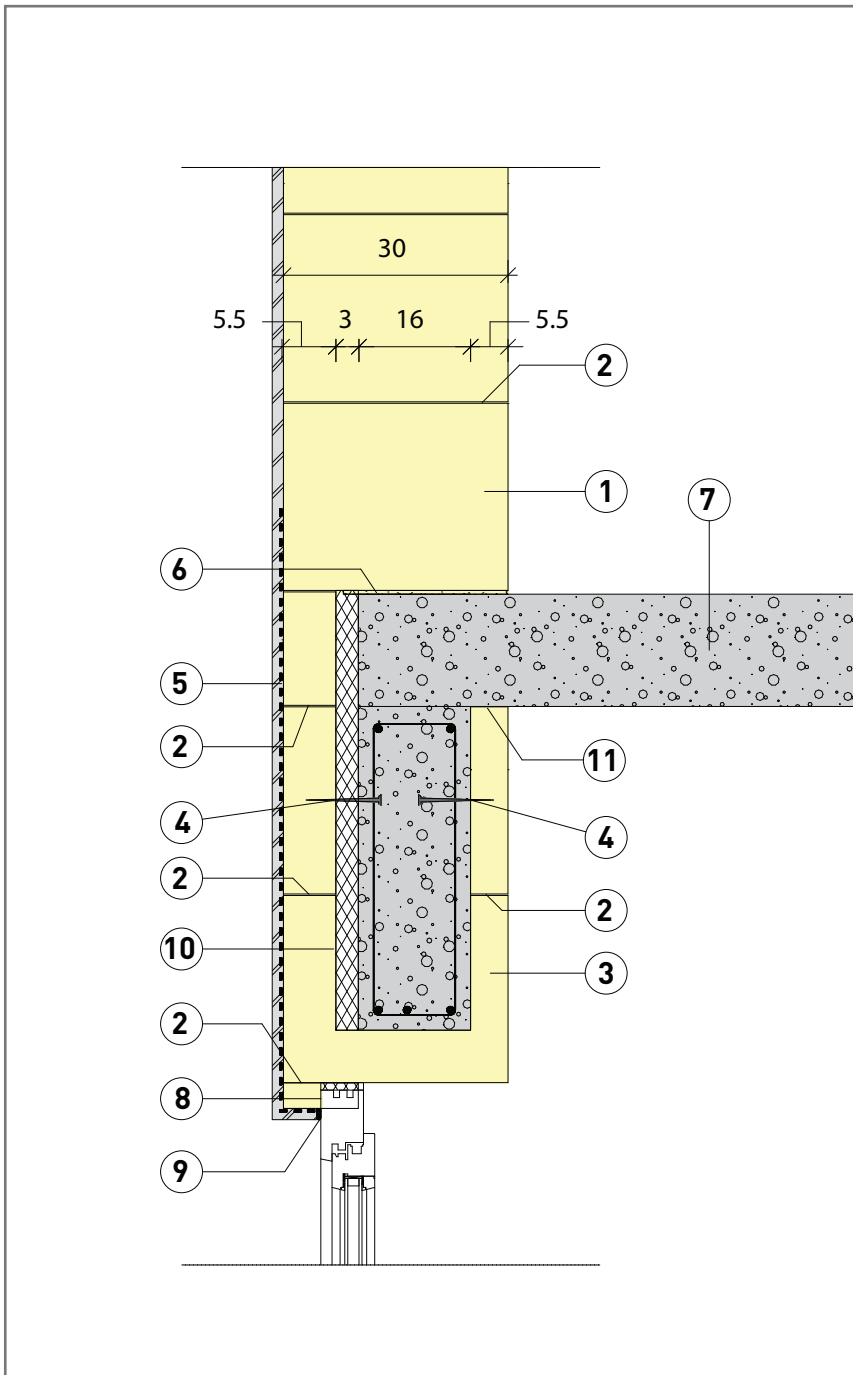
**xella**

Xella BE nv/sa - Dienst Blokken  
Kruibeeksesteenweg 24 - B-2070 Burcht

☎ +32 (0)3 250 47 60 - fax +32 (0)3 250 47 06 - [www.xella.be](http://www.xella.be) - [ytong-be@xella.com](mailto:ytong-be@xella.com)

## B.4.3.2d Ytong U-latei

Verbinding met betonplaat of gewelven.

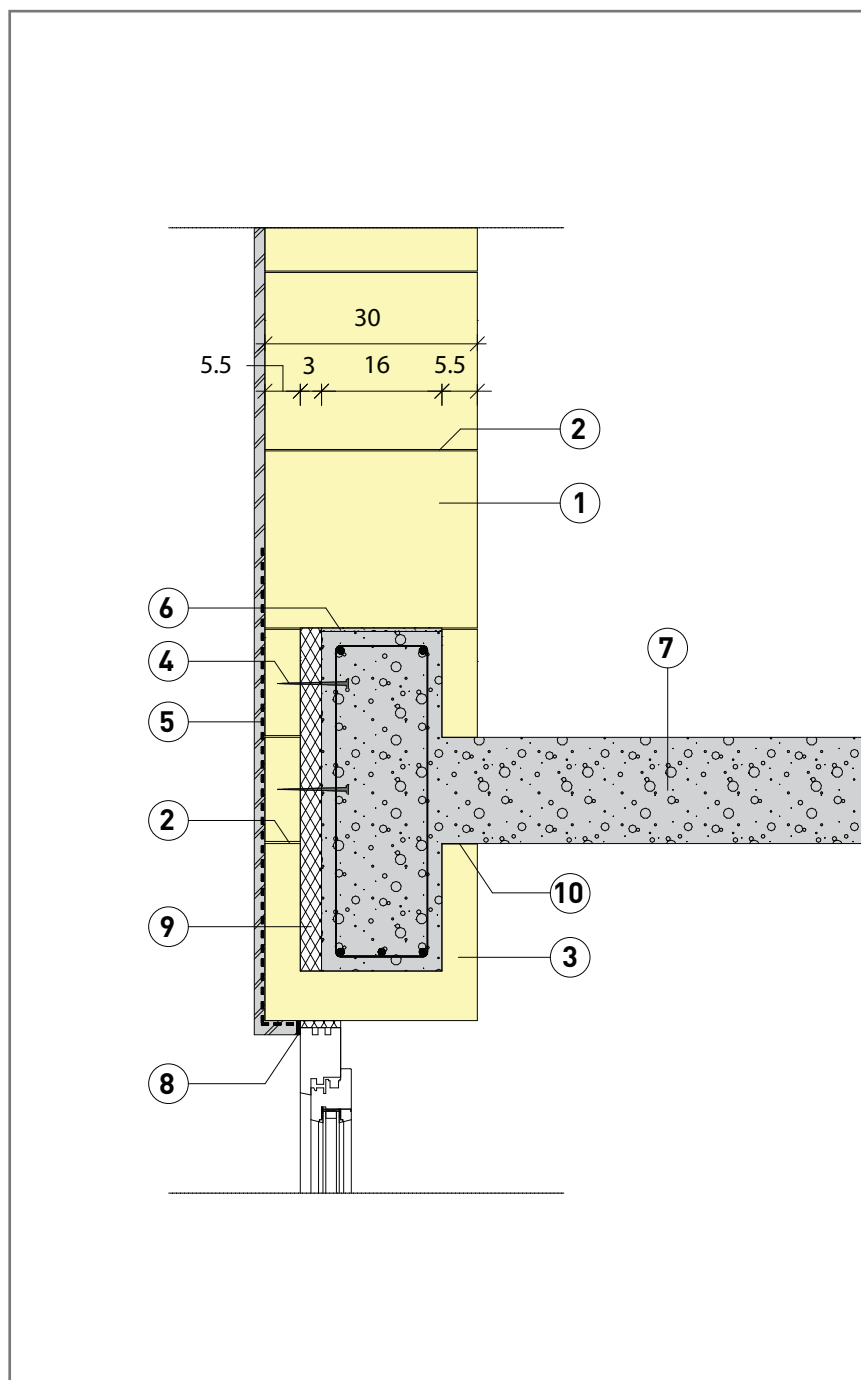


- 1 Ytong-blokken
- 2 Ytocol
- 3 Ytong U-latei
- 4 Gunnebo-nagel
- 5 Wapeningsnet
- 6 Mortel
- 7 Betonplaat of gewelven
- 8 Slag ter plaatse te zagen en aan de latei te kleven
- 9 Elastische voeg
- 10 Thermische isolatie ( $\lambda_{ui} = 0,023 \text{ W/mK}$ )
- 11 Soepele voeg

## B.4.3.2e Ytong U-latei

### Verbinding met betonplaat of gewelven.

- 1 Ytong- blokken
- 2 Ytocol
- 3 Ytong U-latei
- 4 Gunnebo-nagel
- 5 Wapeningsnet
- 6 Mortel
- 7 Betonplaat of gewelven
- 8 Elastische voeg
- 9 Thermische isolatie ( $\lambda_{\text{ui}} = 0,023 \text{ W/mK}$ )
- 10 Soepele voeg



### B.4.3.2e

datum 06/2013

document B\_3\_3\_2\_e\_f.dfx

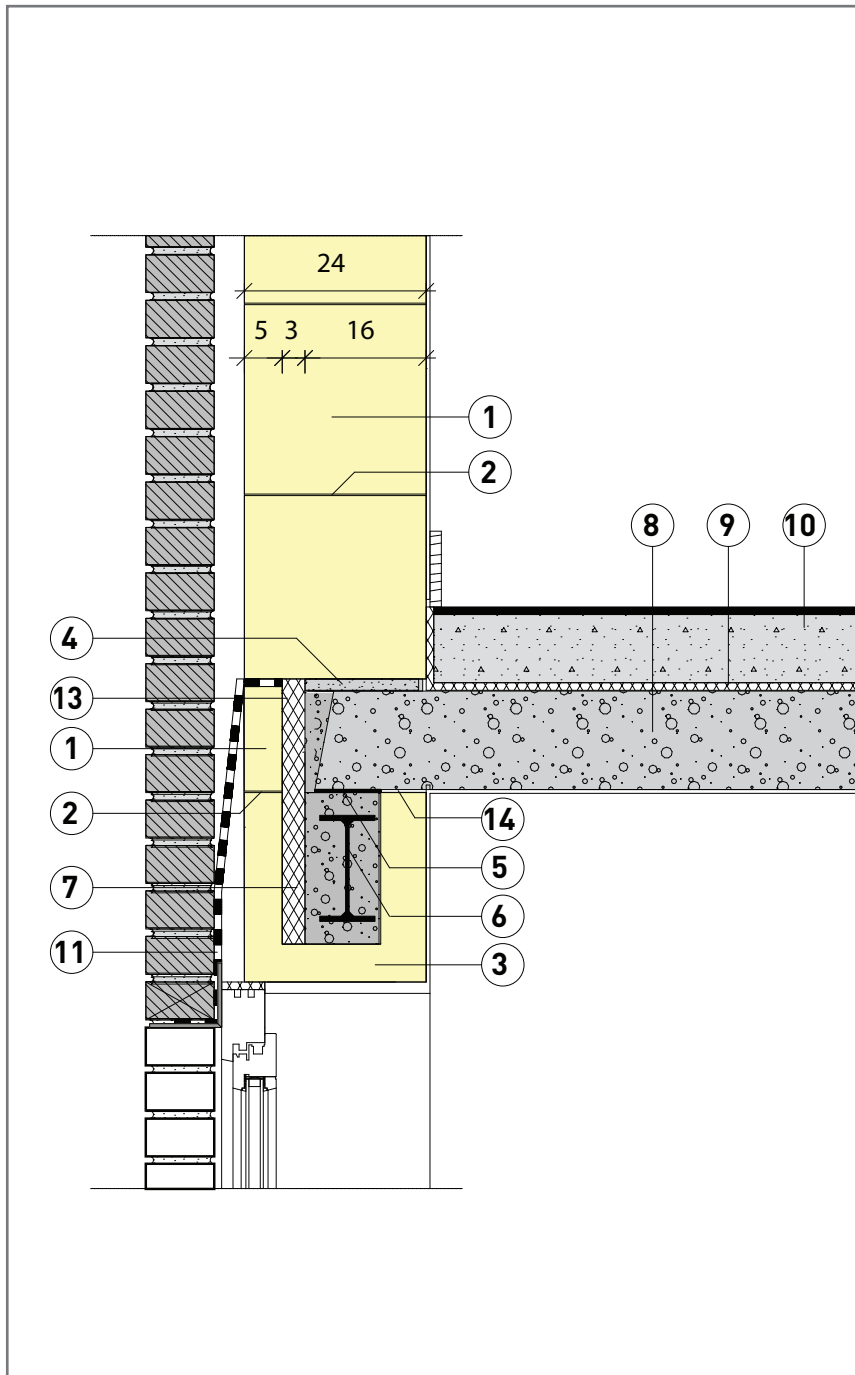
**xella**

Xella BE nv/sa - Dienst Blokken  
Kruibeeksesteenweg 24 - B-2070 Burcht

☎ +32 (0)3 250 47 60 - fax +32 (0)3 250 47 06 - [www.xella.be](http://www.xella.be) - [ytong-be@xella.com](mailto:ytong-be@xella.com)

## B.4.3.2f Ytong U-latei

Detail voor opleg van gewelven op een Ytong U-latei.



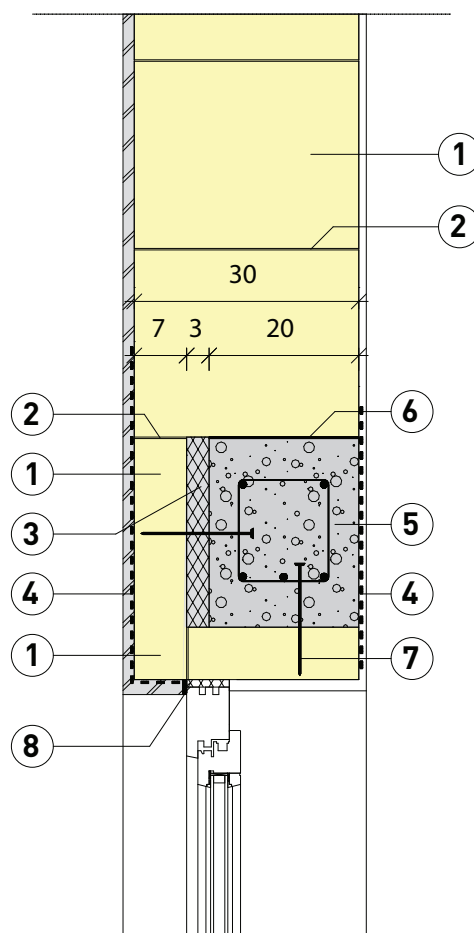
- 1 Ytong-blokken
- 2 Ytocol
- 3 Ytong U-latei
- 4 Mortel
- 5 Roofing of neopreen  
e ≥ 4 mm
- 6 I-profiel
- 7 Betonvulling
- 8 Betonnen welfsels
- 9 Akoestische isolatie
- 10 Chape
- 11 Waterdichting
- 12 Open stootvoeg
- 13 Thermische isolatie  
( $\lambda_{ui} = 0,023 \text{ W/mK}$ )
- 14 Soepele voeg



## B.4.3.3a Andere lateien

### Massieve muur - betonlatei.

- 1 Ytong-blokken
- 2 Ytocol
- 3 Thermische isolatie  
( $\lambda_{\text{uit}} = 0,023 \text{ W/mK}$ )
- 4 Wapeningsnet
- 5 Betonlatei
- 6 Polyethyleenfolie
- 7 Gunnebo- of Alunagel
- 8 Soepele voeg



### B.4.3.3a

datum 06/2013

document B\_3\_3\_3\_a\_f.dfx

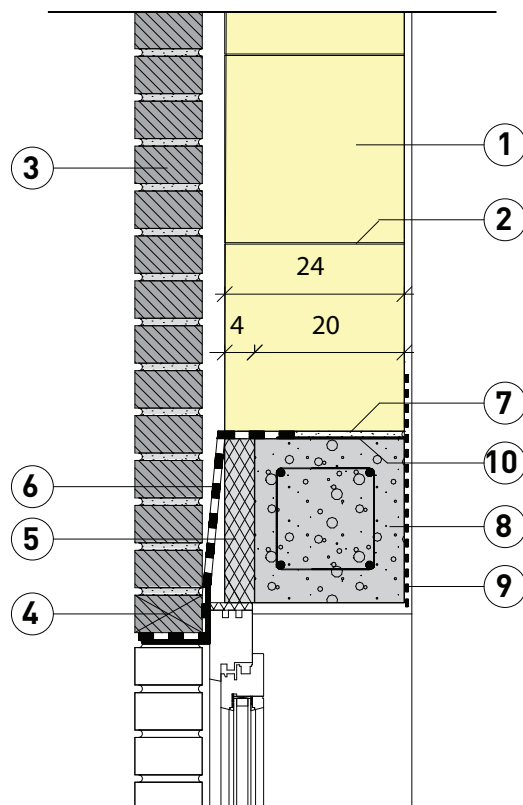
**xella**

Xella BE nv/sa - Dienst Blokken  
Kruibeeksesteenweg 24 - B-2070 Burcht

☎ +32 (0)3 250 47 60 - fax +32 (0)3 250 47 06 - [www.xella.be](http://www.xella.be) - [ytong-be@xella.com](mailto:ytong-be@xella.com)

## B.4.3.3b Andere lateien

Buitenmuur met gevelsteen - betonlatei.



- 1 Ytong-blokken
- 2 Ytocol
- 3 Gevelsteen
- 4 Open stootvoeg
- 5 Thermische isolatie  
( $\lambda_{ui} = 0,023 \text{ W/mK}$ )
- 6 Waterdichting
- 7 Mortel
- 8 Betonlatei
- 9 Wapeningsnet
- 10 Polyethyleenfolie