



xella

Hebel xxl

**Bouw muren en brandmuren tot 12 m
met de in verband geplaatste,
gelijmde Hebel-platen**



hebel

Bouw muren en brandmuren tot 12 m met de in verband geplaatste, gelijmde Hebel-platen



Plaatsingswijze

De horizontale en verticale voegen worden gelijmd met de door Xella voorziene platenlijm. De platen worden standaard geleverd met een overlaps tand- en groefprofiel. Voor de horizontale voegen wordt de speciale Hebel-lijmkam gebruikt en worden de verwerkingsvoorschriften strikt opgevolgd.

De verticale voegen zijn vlak en worden verlijmd met een Ytong-lijmkam voor gladde voegen.

In de horizontale voegen wordt ter hoogte van de aansluiting tussen 2 platen, een verzinkt platstaal van 1200 x 40 x 1,5 mm geplaatst, symmetrisch bevestigd met 8 nagels. Het is niet nodig om het tandprofiel op die plaats weg te kappen. Door de nagels in te slaan, zal het platstaal voldoende in de tand dringen en stevig tussen de tand en groef vastgeklemd worden. Vervolgens wordt met behulp van de Hebel-lijmkam een laag lijm uitgestreken alvorens de volgende plaat aan te brengen.

Muren tot 12 m zonder tussenkolommen

De in verband geplaatste en verlijmdde Hebel-platen maken het mogelijk grote doorlopende muurvlakken te realiseren zonder tussenkolommen.

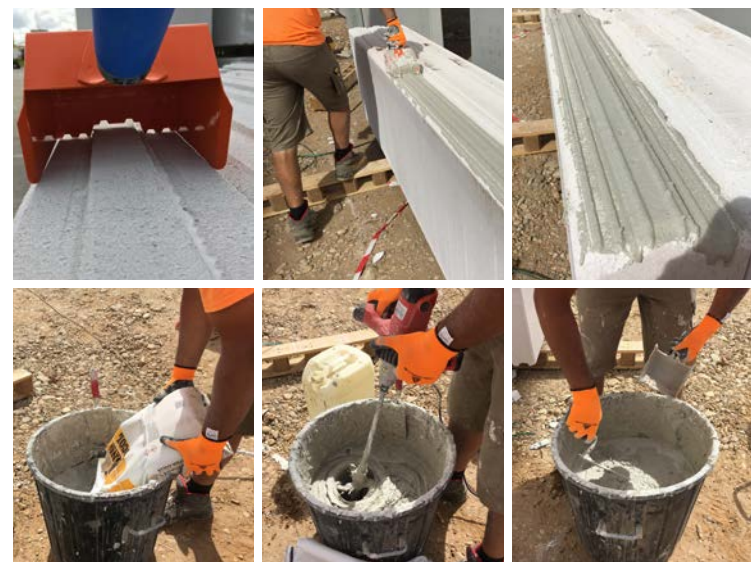
Dit systeem zorgt voor een zeer vlotte, snelle plaatsing en maakt grotere overspanningen mogelijk wanneer de afstand tussen de kolommen meer dan 6 m bedraagt.

Principe

De Hebel-platen worden in verband geplaatst. De horizontale en verticale voegen worden verlijmd met de platenlijm. De horizontale belastingen worden opgevangen door de wapening in de platen en de lijmvoegen. Deze platen zijn dus vaak meer gewapend dan standaardplaten.

Brandweerstand EI 240 min

De brandweerstand bedraagt EI 240 minuten voor platen vanaf 15 cm dikte (Brandbeproeverslag Efectis EFR-15-002200). Dit brandverslag geldt voor een maximale muurlengte van 11,50 m (of 12 m hartafstand rekening houdend met de dikte van de kolommen) en een maximale hoogte van 15 m.





Berekening van de muur en bepaling van de dikte

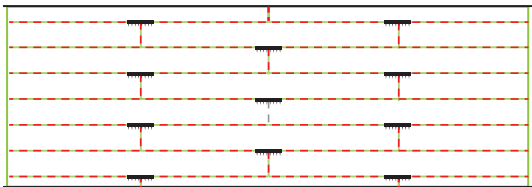
De muur dient door een studie bureau berekend worden. De muren worden berekend met de eindig-elementenmethode volgens EN 12602 en volgens de toepasselijke Europese normen. De haalbaarheid moet dus bevestigd worden door de berekeningsnota van een studie bureau.

De berekening zal gebeuren op basis van de belastingen waaraan de platen worden onderworpen (windzone, geometrie van het gebouw ...) en de gegevens van het project. Deze maakt het mogelijk de nodige dikte en de wapeningen in de platen te bepalen. Gelieve u hiervoor te wenden tot Xella.

Met dit systeem kunnen zowel binnen- als buitenmuren worden opgetrokken.

Binnenmuren: 15 cm, 17,5 cm of 20 cm dikte, afhankelijk van de afmetingen van de muur en de horizontale belastingen (wind, ...).

Buitenmuren: 15, 20, 25, 30 of 36.5 cm dikte, afhankelijk van de afmetingen van de muur en de windbelasting.



--- Lijm voor platen
 ——— Platstaal + 8 nagels



Belangrijke punten:

- ✓ De spanningsoverdracht gebeurt via de lijmvoegen. Een goede verlijming met een getande lijmkam en met de door Xella geleverde platenlijm is dus van het grootste belang.
- ✓ De plaatsingsvoorschriften van Xella moeten strikt nageleefd worden.
- ✓ De aanbevelingen voor de lijm strikt opvolgen, met name bij vorst.
- ✓ De platen worden voorzien van meer wapening dan niet in verband geplaatste platen. De platen dienen dus speciaal voor het project worden berekend en vervaardigd.
- ✓ Voor de buitenmuren kunnen de traditionele bevestigingen ontoereikend zijn. Er moeten aangepaste bevestigingen worden voorzien. Ook voor de binnenmuren wordt dit best gecontroleerd.
- ✓ De muur en de bevestigingen dienen door een studie bureau berekend en gedimensioneerd worden.



Vragen over Hebel?

Wenst u een gebouw te ontwikkelen en op een eenvoudige manier te voldoen aan de geldende eisen? Aarzel niet één van onze ingenieurs of technisch adviseurs te contacteren op 03 250 47 70 of per mail via hebel-be@xella.com

Xella BE nv/sa

Kruibeeksesteenweg 24
2070 Burcht
België
T. +32 (0) 3 250 47 00
F. +32 (0) 3 250 47 07
hebel-be@xella.com
www.xella.be

Xella neemt geen enkele verantwoordelijkheid in het geval van eventuele schade opgelopen door informatie die in dit dossier staat, alhoewel deze informatie zorgvuldig werd uitgewerkt. Niets van deze publicatie mag overgenomen of hergebruikt worden zonder de voorafgaande schriftelijke toestemming van Xella.

Ytong, Silka en Hebel zijn geregistreerde merken van de Groep Xella

