

Draagvermogen - akoestische isolatie - thermische inertie

## **SILKA LIJMBLOK LIGHT**



**silka**

# Silka lijmblokken Light

De Silka lijmblok light is een lichte, makkelijk hanteerbare bouwsteen die zeer goed scoort inzake draagvermogen, akoestische isolatie en thermische inertie. Hij is bovendien voorzien van een gatenpatroon dat het udfrezen van leidingsleuven overbodig maakt.

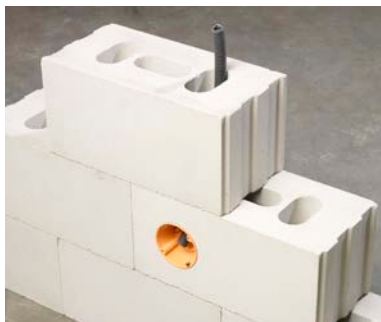


## Luchtdicht en geluidswerend

Voor het verkrijgen van luchtdichte en geluidsisolerende muren is het belangrijk dat de wanden geen zwaktes vertonen. Silka blokken worden horizontaal verlijmd, waardoor slechts zeer dunne voegen (2-3 mm) ontstaan en de blokken optimaal op elkaar aansluiten. Verticaal zorgen de labyrinth profielen voor een uitstekende aansluiting. Wil men luchtdichte buitenmuren realiseren, wat belangrijk is voor het bouwen van passief- of BEN-woningen, dan worden de verticale voegen best bijkomend verlijmd. De grote volumieke massa van de blokken zorgt er daarbij voor dat een wand van Silka akoestisch heel goed isoleert.

## Hoog rendement

De SILKA light-blokken zijn licht en voorzien van een ergonomisch handvat (snijdt niet in de hand). Dit vergemakkelijkt het optillen en de plaatsing aanzienlijk. Op de koppen hebben de blokken een labyrinth profilering voor een perfecte verbinding.



## Slijpwerk minimaliseren

Uitslijpen van leidingsleuven is niet nodig bij de Silka lijmblok light. Het gatenpatroon van de blok is zo samengesteld dat, in halfsteensverband verlijmd, de gaten in elkaar doorvloeien. Je kan dus perfect naderhand leidingen trekken in deze uitsparingen. Het volstaat om met een klokboor een gat te boren op de plaats waar deze doorlopende gaten zich bevinden (om de 15 cm). Doordat udfrezen en achteraf opvullen niet nodig zijn, vermindert de werktijd op de werf en blijven de muren vlakker wat het toepassen van een dunpleister mogelijk maakt.



## Gezond leefklimaat

Als geen andere bouwsteen zorgt Silka voor een gezond leefklimaat. Doordat wanden van Silka 'ademen', reguleren ze de luchtvochtigheid op een natuurlijke manier. Bovendien beschikken de Silka blokken, dankzij hun hogere massa, over uitstekende warmte-accumulerende eigenschappen. Op die manier worden grote temperatuur schommelingen in een gebouw voorkomen.

## Milieuvriendelijk

Op ecologisch gebied heeft Silka een streepje voor. De belasting voor het milieu is minimaal. Silka wordt immers voor 100 % geproduceerd uit de natuurlijke grondstoffen zand, kalk en water. Bovendien is het een recycleerbaar materiaal.

## Silkafix verlijming

Verwerk, voor het beste resultaat, uitsluitend de door Xella ontwikkelde lijm mortel Silkafix, die op bestelling mee geleverd kan worden. De lijm moet in een droge ruimte worden opgeslagen. Voor het aanbrengen van de lijm zijn er speciale lijmbakken ontwikkeld, die ervoor zorgen dat de lijm alleen op de bestemde plaatsen terechtkomt.

## Het plaatsen van een kimlaag

De eerste laag Silka-lijmblokken, ook de 'kimstrook' genoemd, wordt over de hele omtrek van het gebouw in een mortelbed perfect waterpas geplaatst. Hiermee vang je de onregelmatigheden van de ondergrond op. Opgelet: plaats de 'kimlaag' perfect waterpas in de twee richtingen. Omwille van de dunne lijm mortelvoegen is het achteraf immers moeilijk om oneffenheden te corrigeren. Laat de paslaag 1 dag uitharden, alvorens te beginnen met het plaatsen van de lijmblokken.

## Afwerking

De uitpuilende lijm dient - nadat de lijm enigszins is opgestijfd - afgestoken te worden. Je kunt de muur op verschillende manieren afwerken:

- Met een dunpleister van 5 à 6 mm
- Door rechtstreeks te betegelen (een uitvlaklaag is niet nodig)
- Met enkel een verflaag (vb. industriële toepassingen, kelders,...)



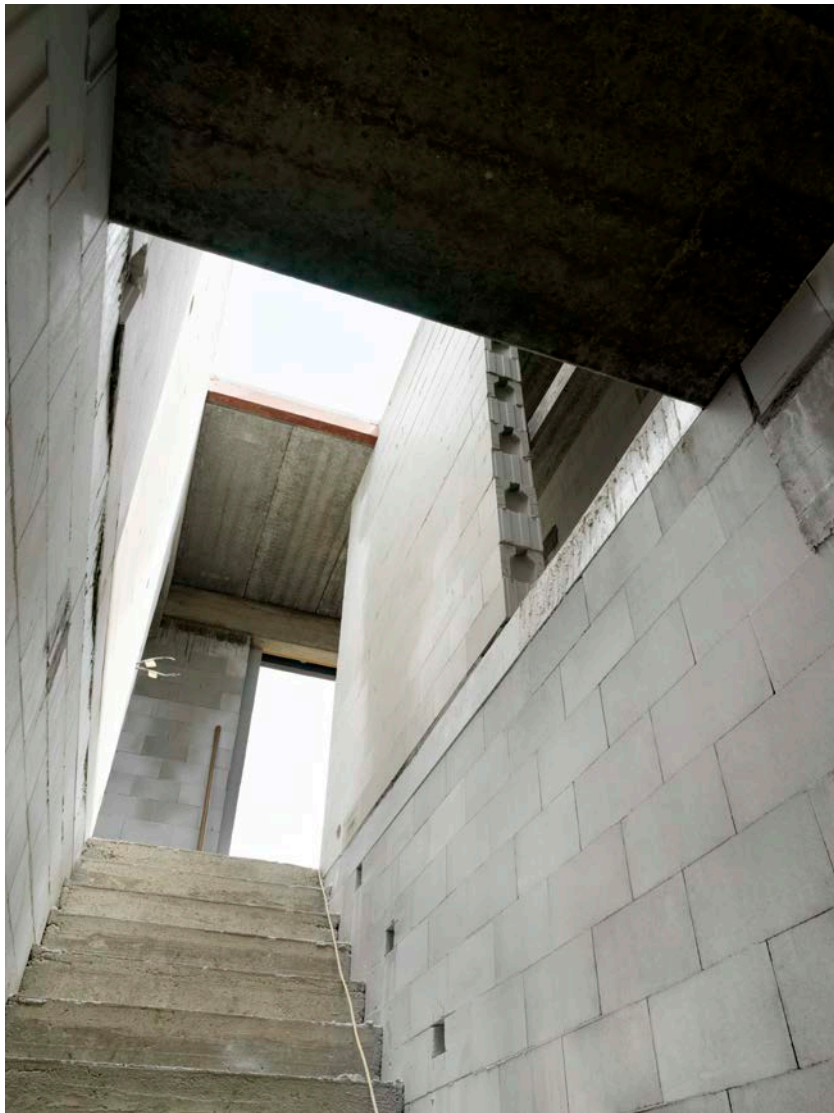
**Xella geeft u gratis advies én begeleiding op de bouwwerf. Hebt u vragen of suggesties dan kan u ons steeds bereiken op nummer: 03 250 47 00**





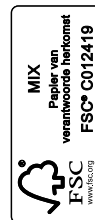
## Gamma

Het gamma verkrijgbare blokken is te vinden op [www.xella.be](http://www.xella.be)



SILKA® is een geregistreerd merk van de Groep XELLA.

XELLA neemt geen enkele verantwoordelijkheid in het geval van eventuele schade opgelopen door informatie die in dit dossier staat, alhoewel deze informatie zorgvuldig werd uitgewerkt. Niets van deze publicatie mag overgenomen of hergebruikt worden zonder de voorafgaande schriftelijke toestemming van XELLA.



Xella BE nv/sa  
Kruibeeksesteenweg 24  
2070 Burcht  
België

T 03 250 47 00  
F 03 250 47 07  
[www.xella.be](http://www.xella.be)  
[silicaat-be@xella.com](mailto:silicaat-be@xella.com)

