

xella



Hebel Construct

Snel bouwen zonder draagstructuur

 **hebel**

Een gebouw dat zich in alle opzichten onderscheidt

Met Hebel Construct biedt Xella een snel praktisch bouwsysteem. En dit zonder stalen of betonnen skelet, maar met onmiddellijk monteren en afwerken.

Eenvoudig en snel

Het monteren van de Hebelplaten is eenvoudig. Ze worden simpelweg op de gestorte vloer gestapeld en verlijmd -zowel binnen- als buitenwanden- en zorgen op zich en door het bestudeerde ontwerp voor de nodige sterkte en stabiliteit. Ankers en verbindingstukken dienen voor de aansluitingen van wanden, gevels, vloer en dak. Belangrijk is een goede voorbereiding van het project en de werf. Vervolgens worden de platen in de meest bouwefficiënte volgorde gemonteerd: eenvoudig, snel, en zonder afval.



Vrij indeelbaar

Naast de eenvoud en snelheid van bouwen is de vrije indeelbaarheid het grote voordeel van skeletloos bouwen. U positioneert de wanden waar u wilt, uiteraard rekening houdend met de maximale maat van de daken vloerplaten. Maar ook voor wie kleinere ruimten met grotere wil combineren, bijv. voor het bouwen van bedrijfsunits, is er een oplossing. Met behulp van één stalen tussenstructuur maakt u de ruimte twee keer zo breed. De flexibiliteit van skeleten spantloos bouwen met Hebel wordt nog groter in combinatie met Ytong-blokken en -lateien: materialen met dezelfde eigenschappen. Complementair gebruik van Xella cellenbeton materialen maakt het eenvoudig om alle mogelijke oppervlaktes te creëren.

Variatie in afwerking

Cellenbeton kan op tal van mogelijke manieren afgewerkt worden. Binnen kunnen de wanden zelfs onafgewerkt blijven als het om opslag- of productie-ruimtes gaat. Aan de buitenzijde kan men gebruik maken van een verf, een kwartsprojectie, een metaal bekleding, of iedere bestaande gevelafwerking. De uitstraling van uw gebouw kan hierdoor eenvoudig naar wens gepersonaliseerd worden.

Eigenschappen

Hebel-cellenbeton is onbrandbaar en garandeert een brandweerstand tot 6 uur! Veiliger kan niet. Het feit dat de volledige constructie van cellenbeton is, inclusief vloer en dak, maakt het gebouw uniek. De gebruikers profiteren zo niet alleen van de goede akoestiek en geluidsisolatie, de enorme thermische isolatie en brandwerendheid, de luchtdichtheid en koudebrugvrije bouwknopen, maar ook van het accumulerend vermogen van Hebel. Warm in de winter, koel in de zomer. Bovendien zijn de Hebel wand-, dak- en vloerplaten onderhoudsvriendelijk en duurzaam, ... en naar keuze af te werken.



De voordelen op een rij :

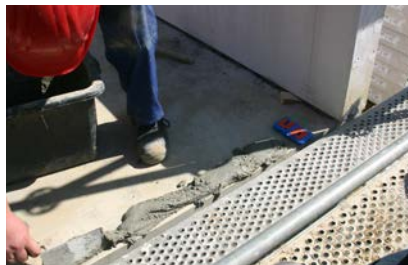
- ✓ Snelle opbouw, door grote formaat van de Hebel-platen
- ✓ Vrij indeelbaar
- ✓ Thermische isolatie en inertie
- ✓ Luchtdichtheid
- ✓ Geen koudebruggen
- ✓ Uitstekende brandwerendheid
- ✓ Geluidwerend en -absorberend
- ✓ Snel waterdicht
- ✓ Vele afwerkingsmogelijkheden
- ✓ Duurzaam en ecologisch

Met Hebel Construct systeem kan met de Hebel dak- en vloerplaten gecombineerd worden, maar ook met betonnen of houten welfsels.





De stelplaatjes worden op de juiste plaats gelegd



Aanbrengen mortel op de vloer



Verlijming van de verticale voegen tussen de platen



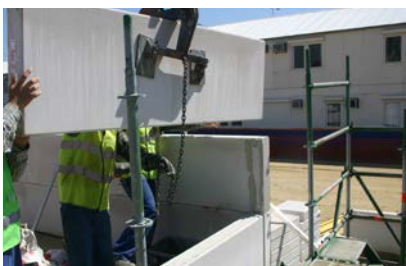
Plaatsing van de wandplaat op de stelplaatjes



Plaatsing hoekprofiel ter stabilisatie van de hoek



Snel correct aanbrengen van de lijm met een lijmbak



Plaatsing van de volgende Hebel-plaat



Het vorderen van de werken

Aandachtspunten:

- ✓ De projecten worden best ontworpen rekening houdend met de maten van de Hebel-platen. Gelieve steeds contact op te nemen met Xella om te verifiëren dat het project gemakkelijk uitgevoerd kan worden.
- ✓ Xella maakt geen stabiliteitsstudie. Dat is het werk van een studiebureau.
- ✓ Op vraag kan Xella het draagvermogen van de muren berekenen en technische ondersteuning verlenen bij het ontwerp van het project.
- ✓ De Hebel-lateien zijn vaak niet-dragend (hangt af van de overspanning en belasting). Men moet dus stalen of betonnen lateien voorzien, of werken met Ytong U-lateien. De berekening hiervan is door een studiebureau uit te voeren.
- ✓ De verbinding bovenaan de muren wordt met een ringbalk (staalband of andere) gerealiseerd of gebeurt via de wapeningen van de betonnen vloer

Xella BE nv/sa
 Kruibeeksesteenweg 24
 2070 Burcht
 België
 T. +32 (0) 3 250 47 00
 F. +32 (0) 3 250 47 07
 hebel-be@xella.com
 www.xella.be

Xella neemt geen enkele verantwoordelijkheid in het geval van eventuele schade opgelopen door informatie die in dit dossier staat, alhoewel deze informatie zorgvuldig werd uitgewerkt. Niets van deze publicatie mag overgenomen of hergebruikt worden zonder de voorafgaande schriftelijke toestemming van Xella.

Ytong, Silka, Hebel, Multipor en Ursa zijn geregistreerde merken van de Groep Xella

