

Plaatsingsvoorschrift Hebel Construct In verband geplaatste, gelijkde Hebel-platen

Beschrijving en plaatsingswijze

1. Principe

Hebel-platen worden horizontaal geplaatst, op dezelfde manier als bij een muur in Ytong-blokken. Hierbij gaat het om muren die verlijmd zijn met 'zeer grote blokken' tot 675 cm lang en 75 cm hoog. De muren zijn autostabiel dankzij de verbindingen met de retourmuren en kunnen een belasting van gewelven en dakconstructies dragen.

De horizontale en verticale voegen worden verlijmd met Ytocol-lijm. De verbindingen met de retourmuren komen tot stand met behulp van hoekijzers of metalen T-profielen die in de horizontale voegen worden genageld.

Een dergelijk systeem maakt een snelle plaatsing mogelijk. De hoogte van het gebouw wordt dus idealiter aangepast aan de hoogteafmetingen van de platen (platen van 60 cm of 75 cm hoogte).



2. Berekening van het gebouw en bepaling van de dikte van de muur

De dikte van de muur wordt bepaald door draagkrachtvereisten en thermische belasting.
De binnenmuren zullen 15 of 20 cm dik zijn.
De buitenmuren zullen een dikte van 15 cm, 20 cm, 24 cm, 30 cm of 36,5 cm hebben.

De dichtheidsklassen kunnen variëren van AAC4/550 tot AAC2/350. De technische dienst van Xella is steeds bereid om u te helpen bij het kiezen van de juiste dichtheid.

Op verzoek kan de technische dienst van Xella de draagkracht van de Hebel-muur bepalen op basis van zijn geometrische afmetingen en de gekozen dichtheden. Ook kan de technische dienst van Hebel u ondersteunen bij de realisatie van het project.

We wijzen erop dat de algemene stabiliteit van het gebouw en de stabiliteit van de muren en zijn bestanddelen worden berekend door het studie bureau, dat door de klant wordt gekozen.



3. Plaatsingswijze

De eerste plaat, die op de betonfundering rust, wordt op een mortelbed geplaatst.

Om de eerste plaat af te stellen raden we aan als volgt te werk te gaan:

- Plaatsen van plaatjes om de hoogte langs de weerszijden van de plaat te regelen.
- Plaatsen van een mortelbed dat dik genoeg is om een zetting te creëren.
- Plaatsen van de plaat (met de kraan). De plaat zal op de regelplaatjes rusten en dus mooi horizontaal geplaatst worden. De mortel zal lichtjes krimpen en ervoor zorgen dat de plaat duurzaam ondersteund wordt. De overtollige mortel die aan de zijanten uitsteekt, wordt hergebruikt.
- Zodra de mortel droog is, zal de ondergrond perfect stabiel zijn.

Wij raden aan om de eerste plaat van de aaneensluitende muur te plaatsen. Op die manier kunnen de voegen met hoekijzers worden verbonden, zodat het systeem autostabiel wordt. De verticale voeg tussen de platen wordt met Ytocol gelijmd.





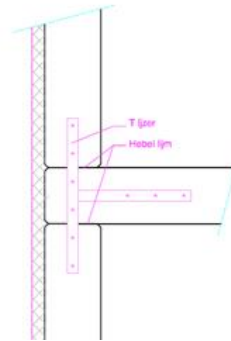
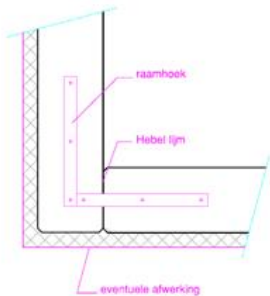
De horizontale en verticale voegen worden vervolgens gelijmd met YTOCOL-lijm of een andere door Xella aanbevolen lijm met dezelfde eigenschappen. De verwerkingsvoorschriften van de lijm moeten strikt worden opgevolgd, in het bijzonder in de winter. Het is verboden om met YTOCOL te lijmen bij een temperatuur onder 0°C of als het plaatoppervlak bevroren is.

Wij raden aan om met vlakke platen zonder tand en groef te werken. Zo ontstaat een perfect contact tussen de platen. In dat geval moeten de traditionele YTONG-lijmkammen (of lijmbakken) worden gebruikt, aangepast aan de dikte van de plaat.

Als de platen niet zichtbaar blijven - en dus binnen- en buitenafwerking voorzien wordt - raden we aan om platen zonder vellingkant te gebruiken.



In de hoeken moeten ter hoogte van elke plaat metalen hoekijzers worden ingenageld. De binnendraagmuren worden met elkaar in verbinding gebracht met metalen T-profielen. Deze metalen hoekijzers en T-profielen evenals de nagels worden door Xella geleverd. Alvorens deze metalen onderdelen te plaatsen, moet op die plaats een klein beetje van de plaat worden afgekapt, om overdikte te vermijden.



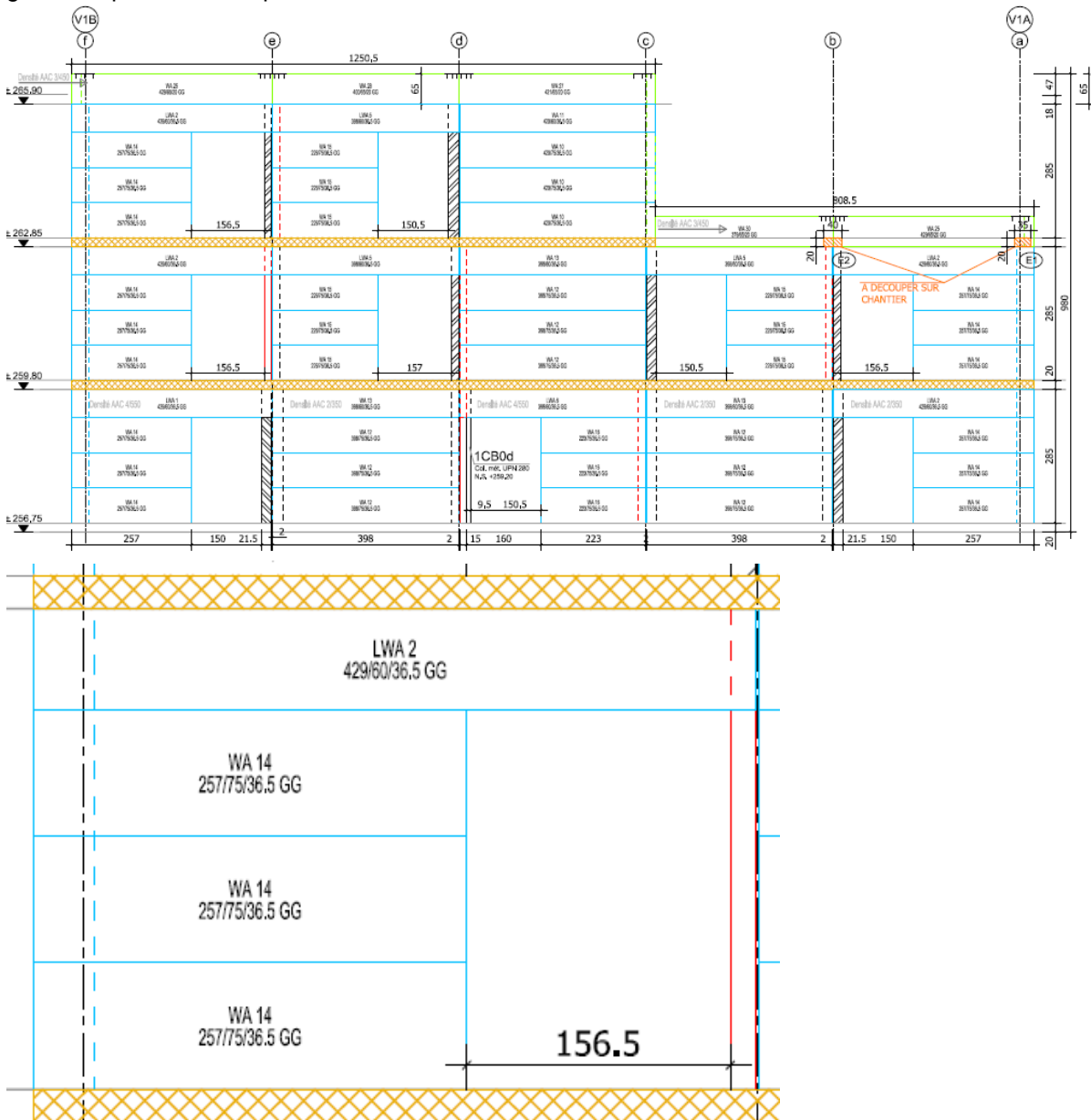


4. Legplannen

De legplannen kunnen door Xella of door de klant worden opgesteld.

Om ervoor te zorgen dat het systeem efficiënt en rendabel is, moeten de afmetingen van het gebouw worden afgestemd op de afmetingen van de platen, vooral voor wat de hoogtes van de muren betreft. Dat betekent dat er moet worden gewerkt met platen van 60 cm of 75 cm hoog en dat hoogteverkortingen tot een minimum moeten worden beperkt.

De Xella-projectverantwoordelijke staat voor u klaar om ervoor te zorgen dat de realisatie van uw gebouw optimaal verloopt.





5. Vragen en contact

Als u nog vragen hebt over het systeem, kunt u contact opnemen met de Hebel-projectverantwoordelijke van uw regio of met onze technische dienst.

- Wallonië/Brussel → Ludovic Lamby: 0471 92 07 34
- Limburg/Antwerpen/Vlaams-Brabant → Erwin De Moor: 0478 29 90 53
- Oost- en West-Vlaanderen → Sandra Van de Voorde: 0473 47 12 92

Technische dienst: 03 250 47 70

E-mail: plans@xella.com



www.xella.be